

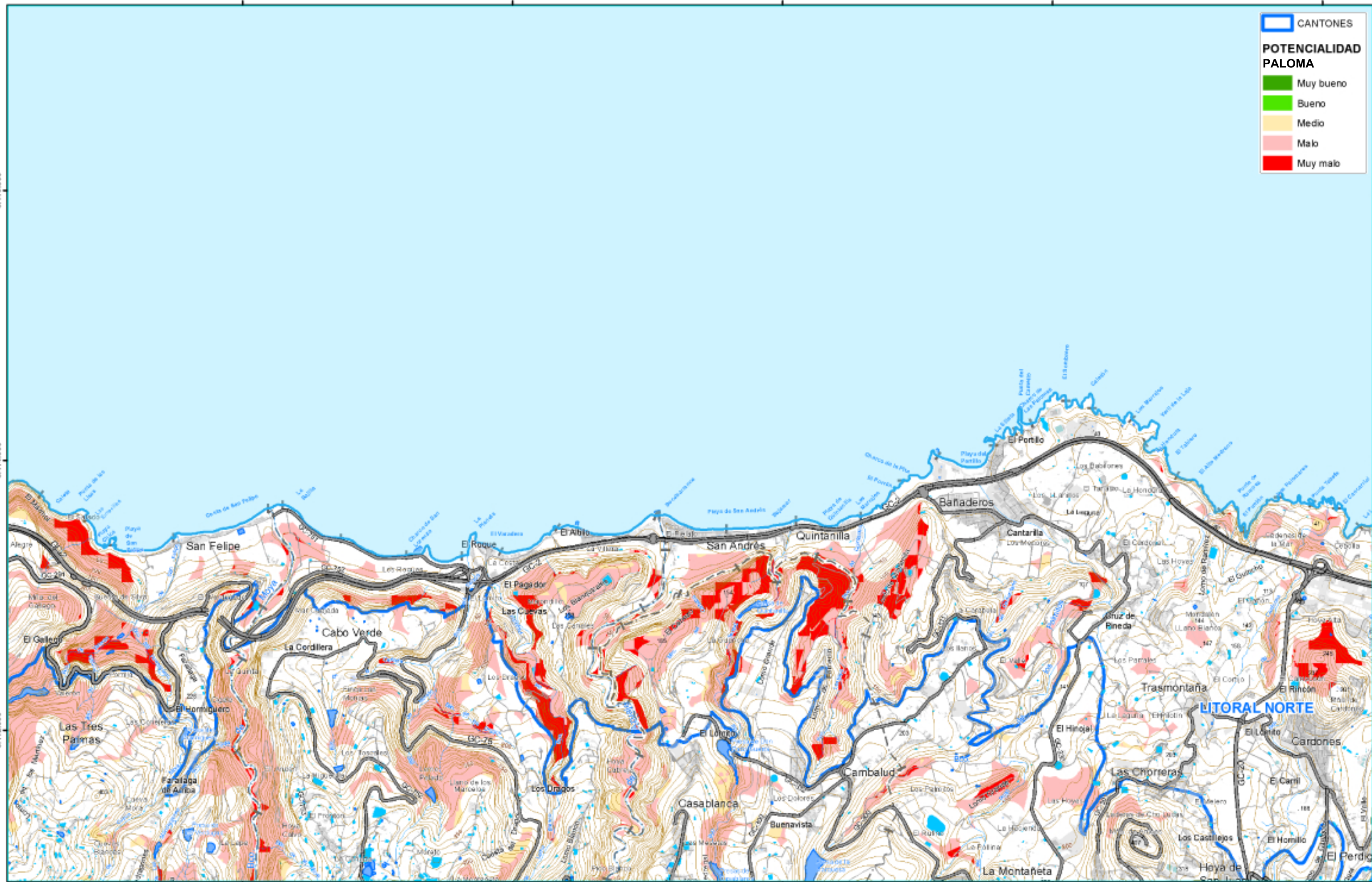
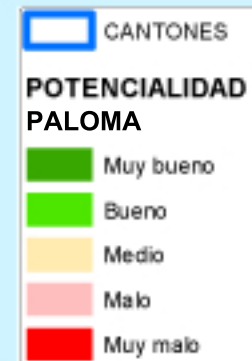
442.000

444.000

446.000

448.000

450.000



442.000

444.000

446.000

448.000

450.000



PROYECTO:
ESTUDIO AMBIENTAL ESTRATÉGICO DEL
PLAN TÉCNICO DE LA ZONA DE CAZA
CONTROLADA DE GRAN CANARIA

ENTIDAD PROMOTORA:
CABILDO DE GRAN CANARIA
CONSEJERÍA DE MEDIO AMBIENTE

PLANO:
POTENCIALIDAD DE LA PALOMA EN LA ZONA DE
CAZA CONTROLADA Y UNIDADES DE GESTIÓN
HOJA 02 DE 33

AUTORA:
ING. DE MONTES
MARÍA MATILLA CUÉTARA

FECHA:
ABRIL - 23
ESCALA:
1:25.000