

OFICINA TÉCNICA MUNICIPAL

ILTRE. AYUNTAMIENTO DE LA ALDEA DE SAN NICOLAS

TITULO: ACONDICIONAMIENTO DEL CAMINO AGRICOLA LOS LLANILLOS

DESIGNACIÓN: SITUACIÓN Y EMPLAZAMIENTO

SITUACIÓN: LOS CARDONES  
T.M. LA ALDEA DE SAN NICOLÁS

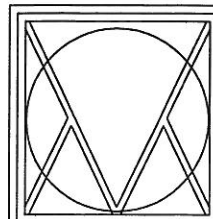
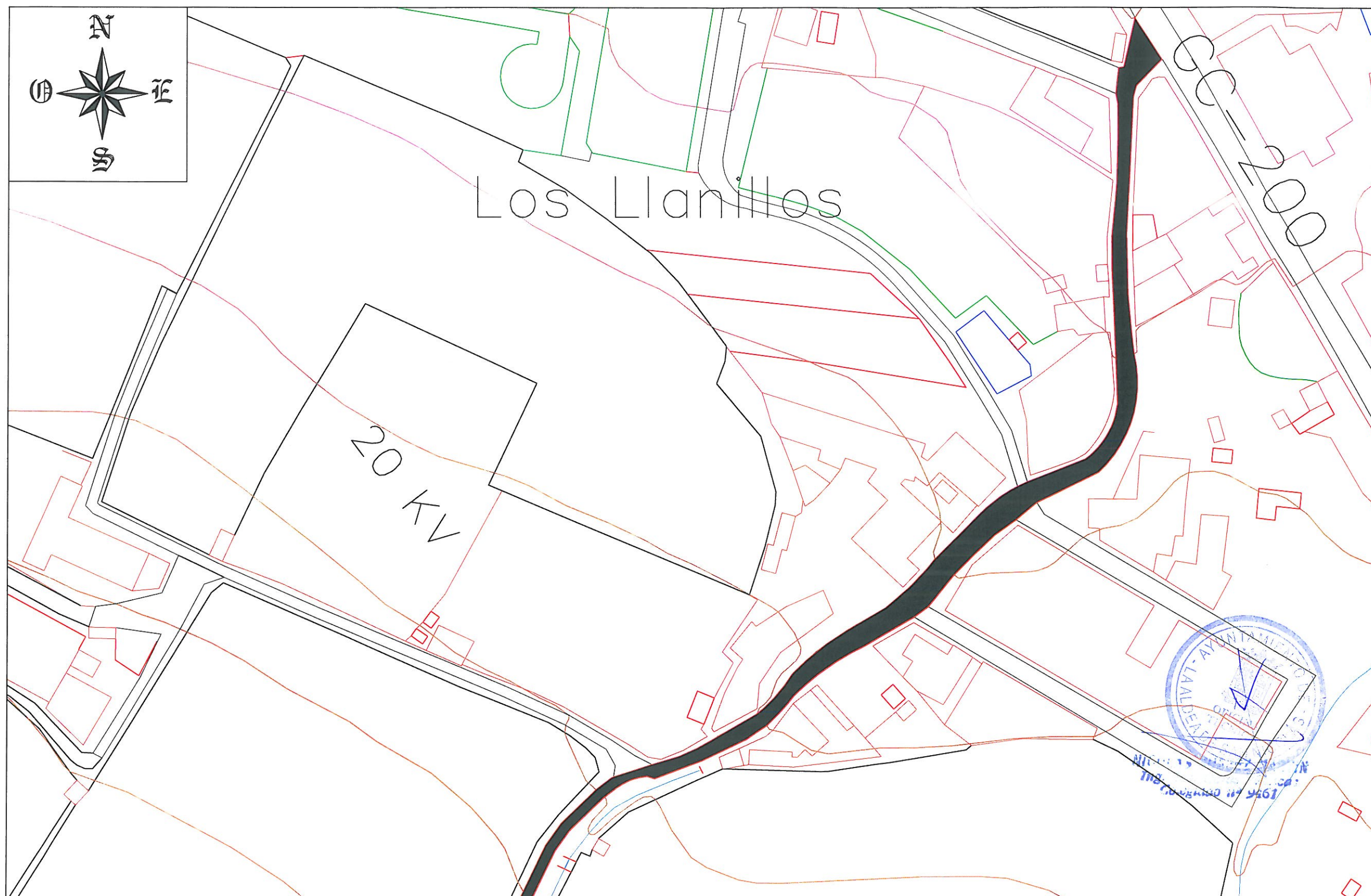
AUTOR: NICOLÁS SUÁREZ MARTÍN  
ING. TEC. OBRAS PÚBLICAS COLG. Nº 9.461

PLANO Nº  
1

JUNIO2016

ESCALA:  
1/5.000





OFICINA TÉCNICA MUNICIPAL

ILTRE. AYUNTAMIENTO DE LA ALDEA DE SAN NICOLAS

TITULO: ACONDICIONAMIENTO DEL CAMINO AGRICOLA LOS LLANILLOS

DESIGNACIÓN: PLANTA ASFALTADO

SITUACIÓN: LOS CARDONES  
T.M. LA ALDEA DE SAN NICOLÁS

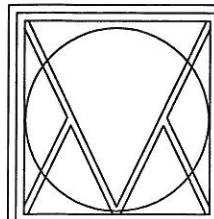
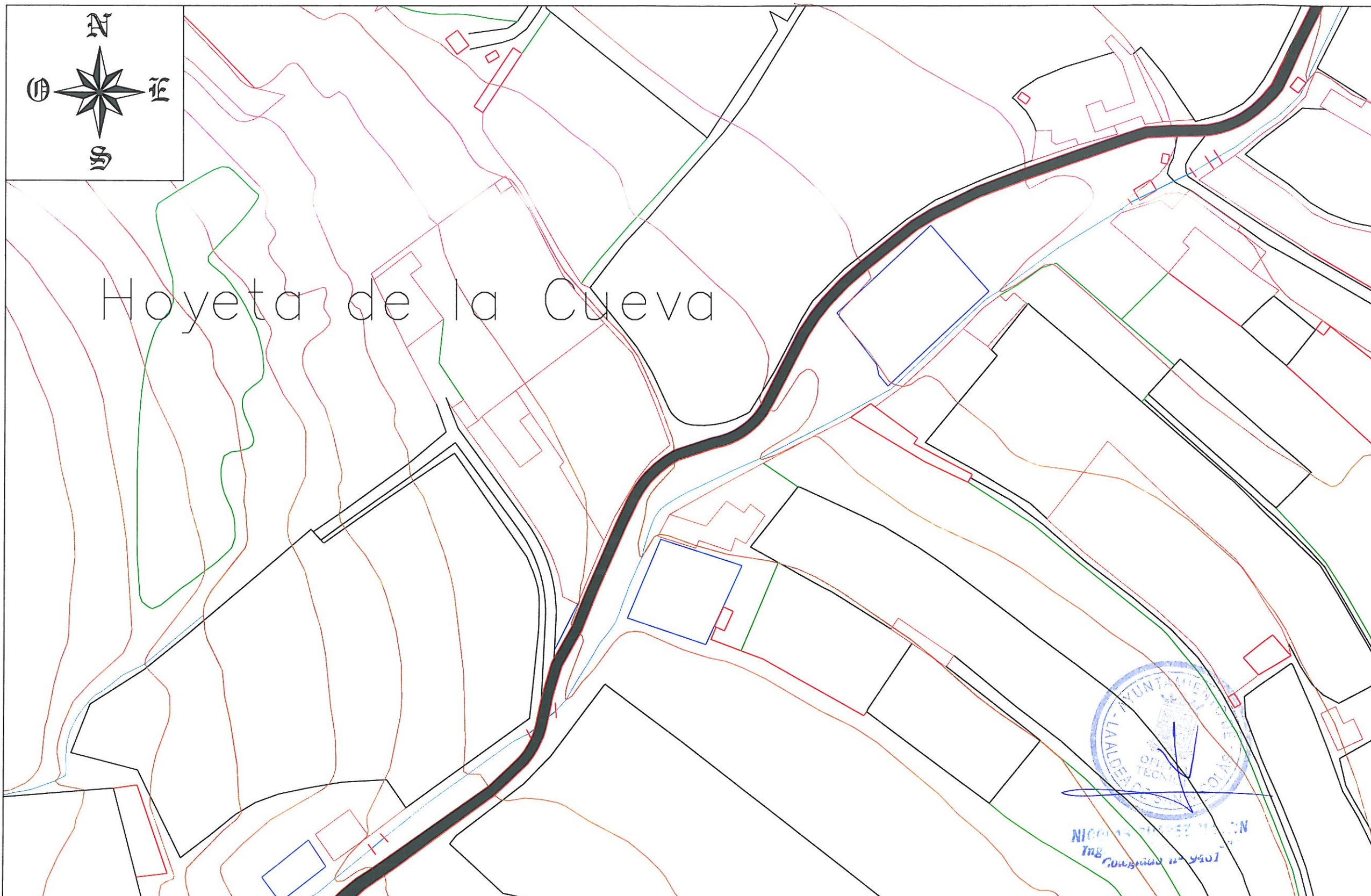
AUTOR: NICOLÁS SUÁREZ MARTÍN  
ING. TEC. OBRAS PÚBLICAS COLG. N° 9.461

PLANO N°  
2.1

JUNIO 2016

ESCALA:  
1/1.000





OFICINA TÉCNICA MUNICIPAL

ILTRE. AYUNTAMIENTO DE LA ALDEA DE SAN NICOLÁS

TITULO: ACONDICIONAMIENTO DEL CAMINO AGRICOLA LOS LLANILLOS

DESIGNACIÓN: PLANTA ASFALTADO

SITUACIÓN: LOS CARDONES  
T.M. LA ALDEA DE SAN NICOLÁS

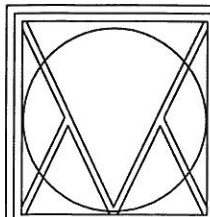
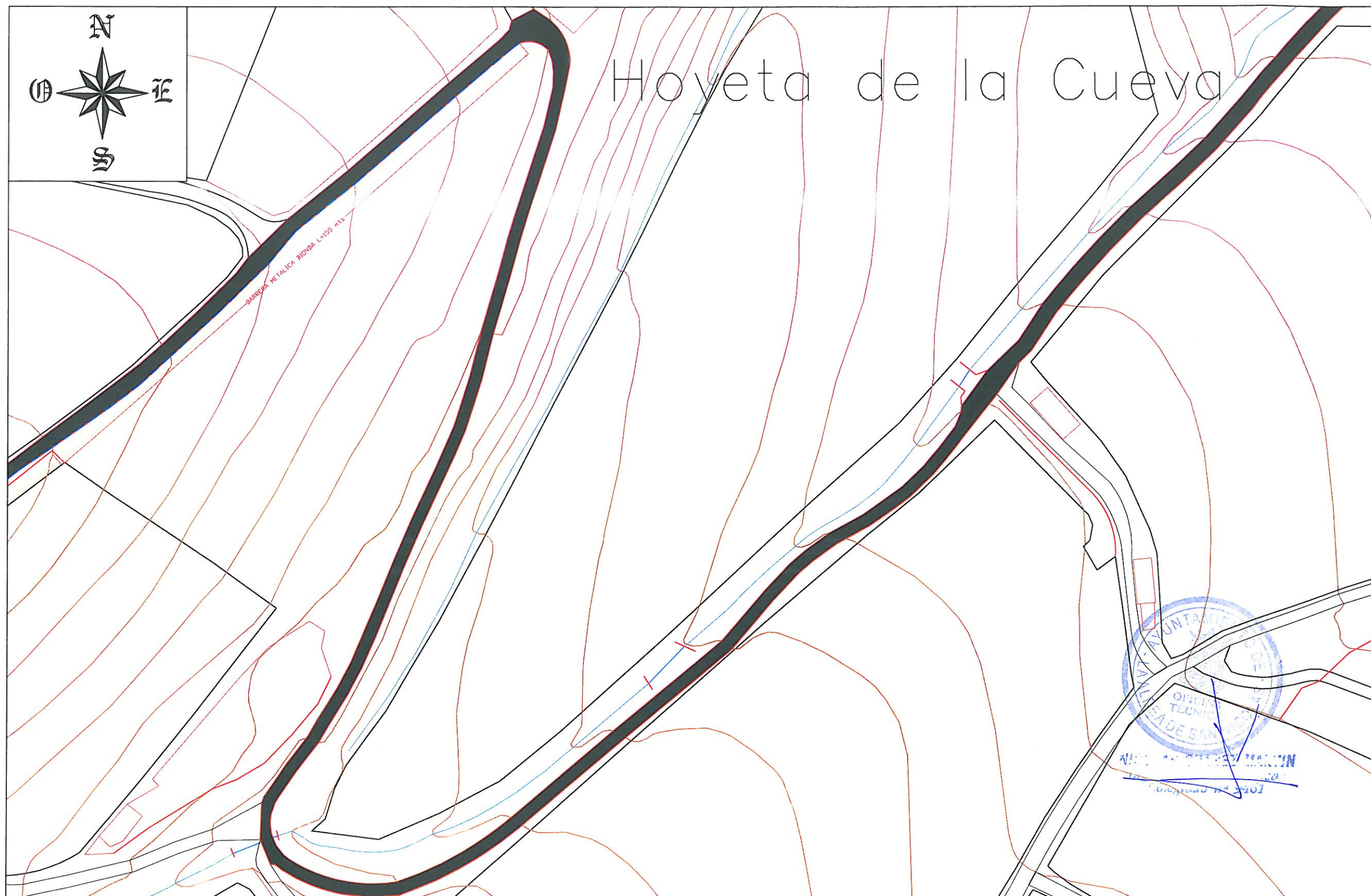
AUTOR: NICOLÁS SUÁREZ MARTÍN  
ING. TEC. OBRAS PÚBLICAS COLG. N° 9.461

PLANO N°  
2.2

JUNIO 2016

ESCALA:  
1/1.000





OFICINA TÉCNICA MUNICIPAL

ILTRE. AYUNTAMIENTO DE LA ALDEA DE SAN NICOLAS

TITULO: ACONDICIONAMIENTO DEL CAMINO AGRICOLA LOS LLANILLOS

DESIGNACIÓN: PLANTA ASFALTADO

SITUACIÓN: LOS CARDONES  
T.M. LA ALDEA DE SAN NICOLÁS

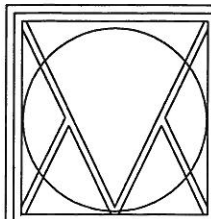
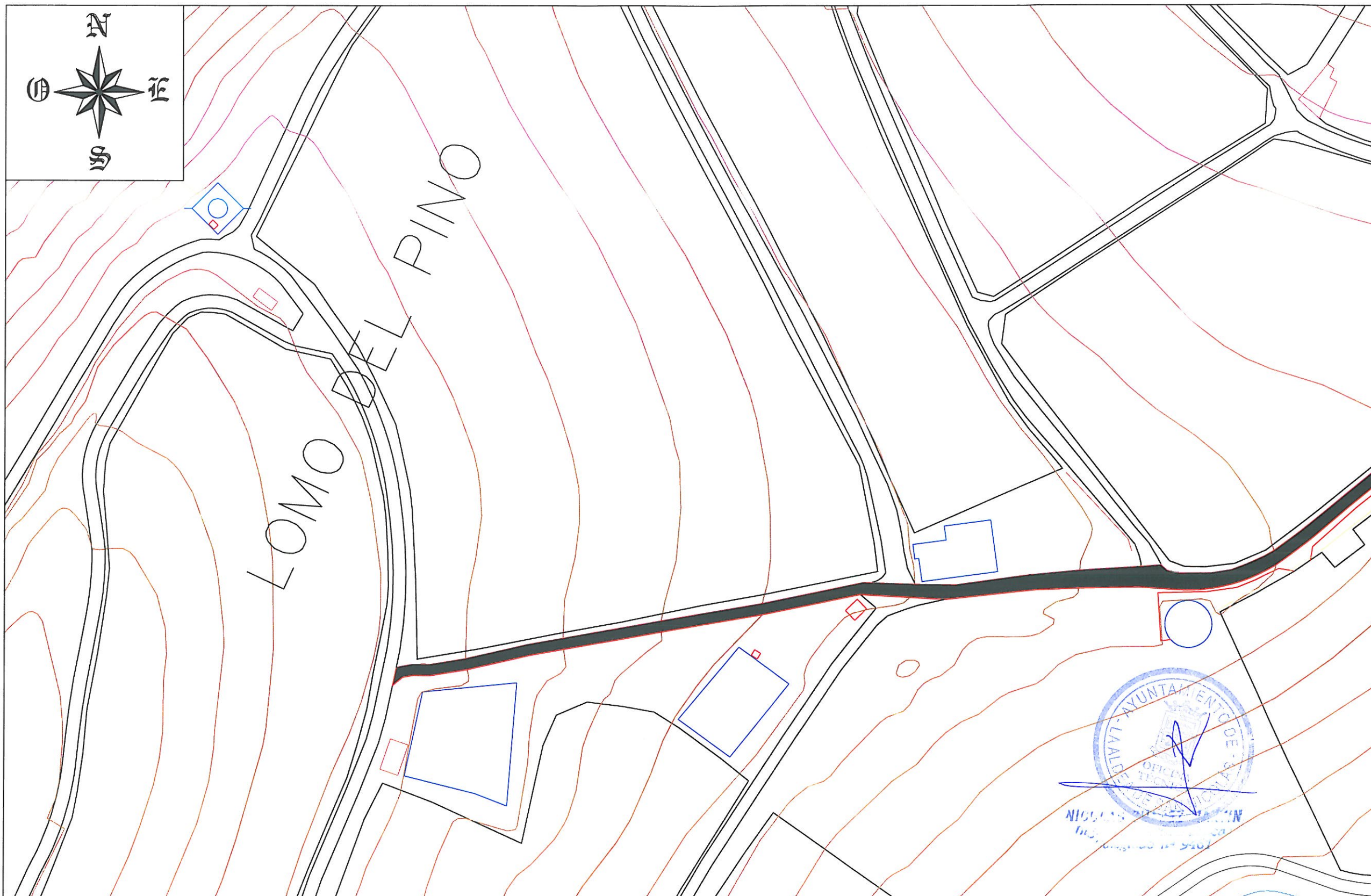
AUTOR: NICOLÁS SUÁREZ MARTÍN  
ING. TEC. OBRAS PÚBLICAS COLG. N° 9.461

PLANO N°  
2.3

JUNIO 2016

ESCALA:  
1/1.000





OFICINA TÉCNICA MUNICIPAL

ILTRE. AYUNTAMIENTO DE LA ALDEA DE SAN NICOLAS

TITULO: ACONDICIONAMIENTO DEL CAMINO AGRICOLA LOS LLANILLOS

DESIGNACIÓN: PLANTA ASFALTADO

SITUACIÓN: LOS CARDONES  
T.M. LA ALDEA DE SAN NICOLÁS

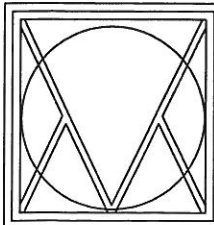
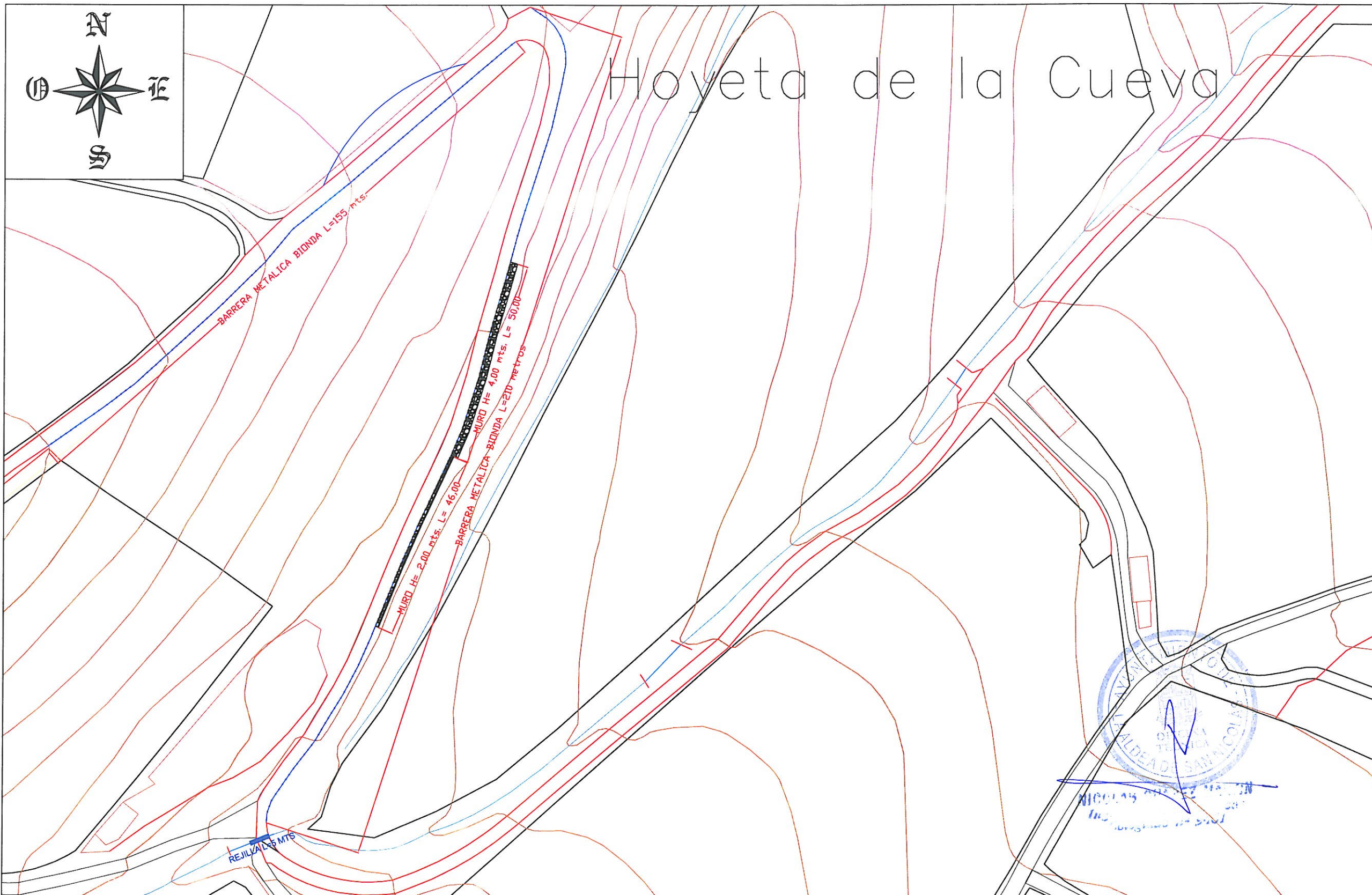
AUTOR: NICOLÁS SUÁREZ MARTÍN  
ING. TEC. OBRAS PÚBLICAS COLG. N° 9.461

PLANO N°  
2.4

JUNIO 2016

ESCALA:  
1/1.000





OFICINA TÉCNICA MUNICIPAL

ILTRE. AYUNTAMIENTO DE LA ALDEA DE SAN NICOLAS

TITULO: ACONDICIONAMIENTO DEL CAMINO AGRICOLA LOS LLANILLOS

DESIGNACIÓN: PLANTA MUROS, BARRERA METALICA BIONDA Y REJILLA DRENAJE

SITUACIÓN: LOS CARDONES  
T.M. LA ALDEA DE SAN NICOLÁS

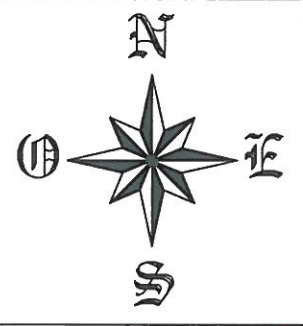
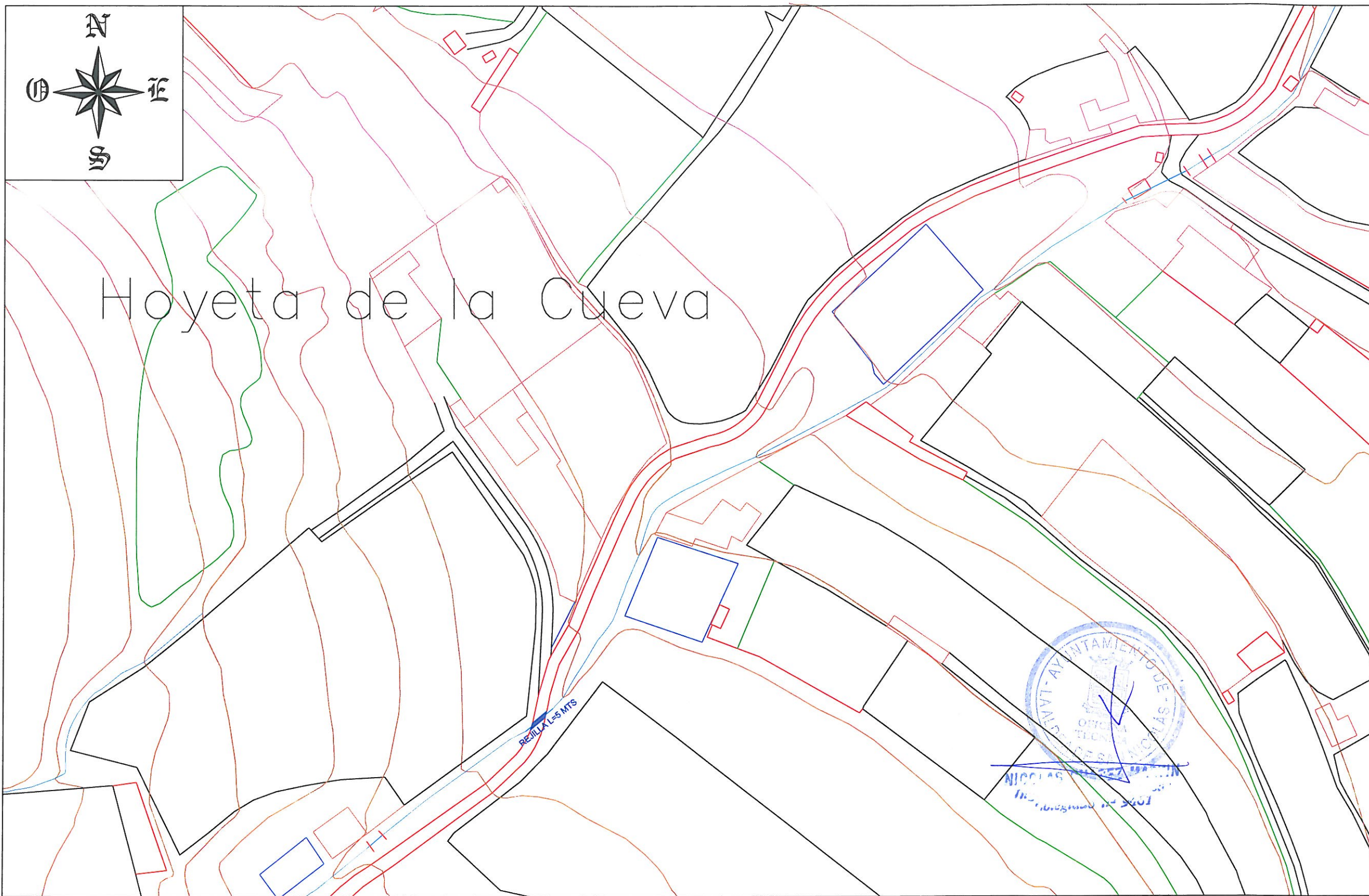
AUTOR: NICOLÁS SUÁREZ MARTÍN  
ING. TEC. OBRAS PÚBLICAS COLG. N° 9.461

PLANO N°  
3

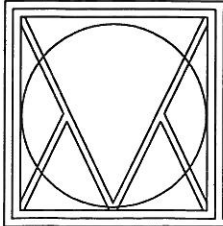
JUNIO2016

ESCALA:  
1/1.000



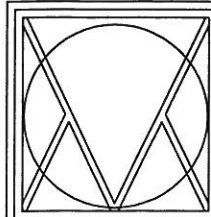
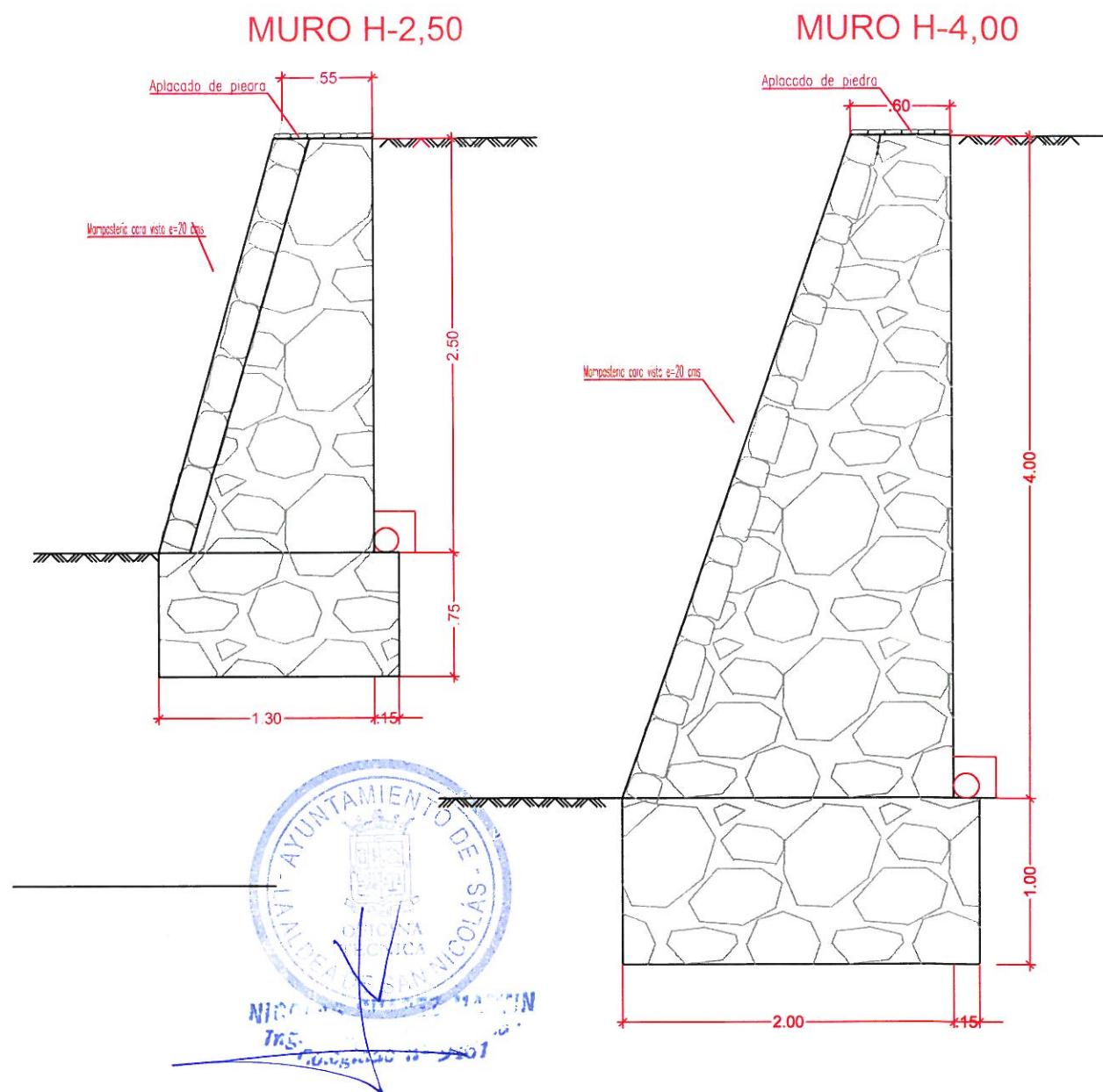
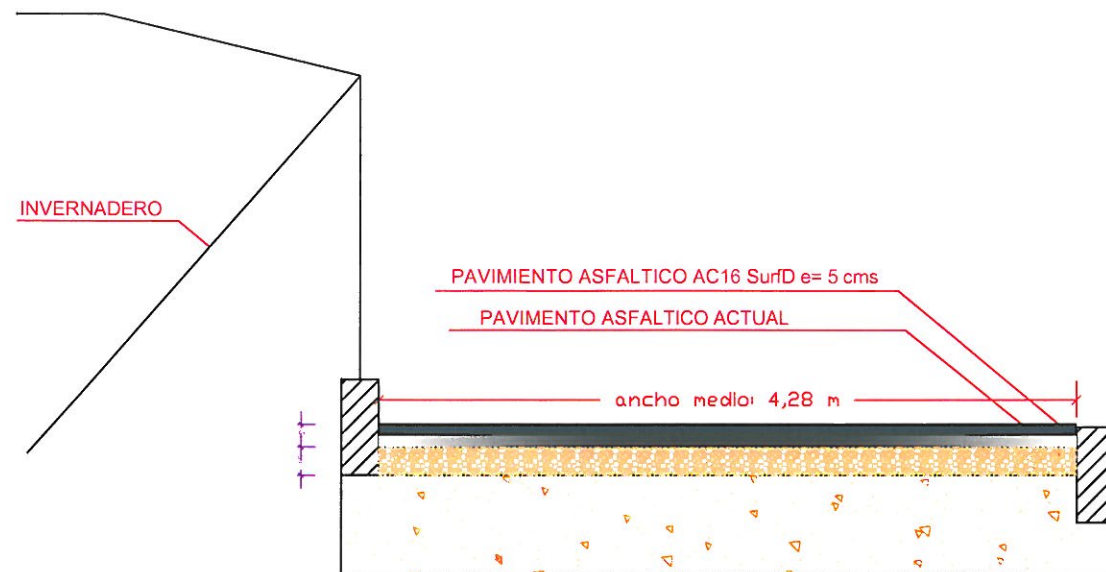


Hoyeta de la Cueva



OFICINA TÉCNICA MUNICIPAL	TITULO: ACONDICIONAMIENTO DEL CAMINO AGRICOLA LOS LLANILLOS	SITUACIÓN: LOS CARDONES T.M. LA ALDEA DE SAN NICOLÁS	PLANO N° 3.1
ILTRE. AYUNTAMIENTO DE LA ALDEA DE SAN NICOLAS	DESIGNACIÓN: PLANTA MUROS BARRERA METALICA BIONDA Y REJILLA DRENAJE	AUTOR: NICOLÁS SUÁREZ MARTÍN ING. TEC. OBRAS PÚBLICAS COLG. N° 9.461	JUNIO 2016  ESCALA: 1/1.000





OFICINA TÉCNICA MUNICIPAL

ILTRE. AYUNTAMIENTO DE LA ALDEA DE SAN NICOLAS

TITULO: ACONDICIONAMIENTO DEL CAMINO AGRICOLA LOS LLANILLOS

DESIGNACIÓN: DETALLE DE PAVIMENTO ASFALTICO Y MUROS

SITUACIÓN: LOS CARDONES  
T.M. LA ALDEA DE SAN NICOLÁS

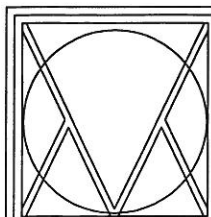
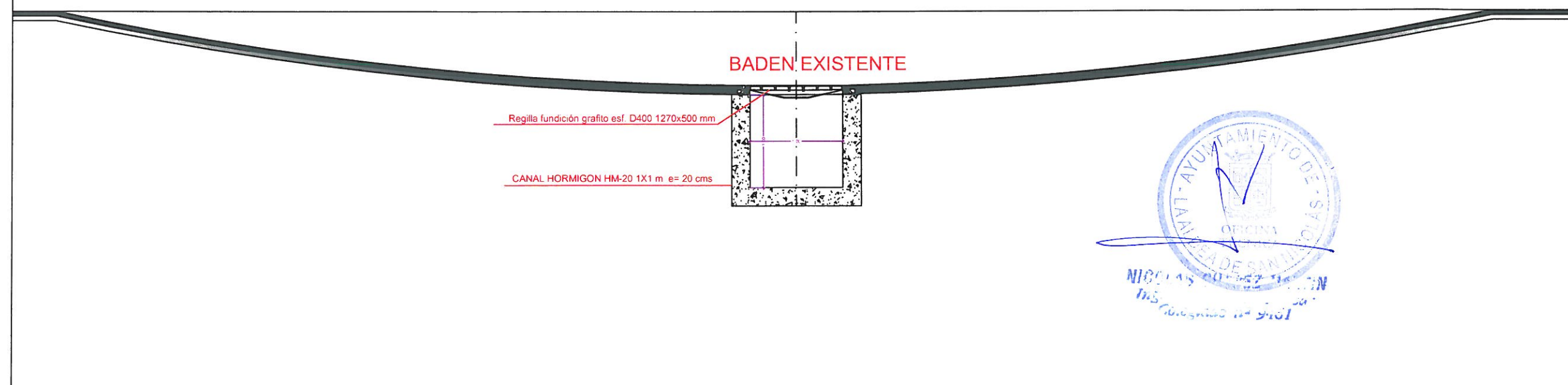
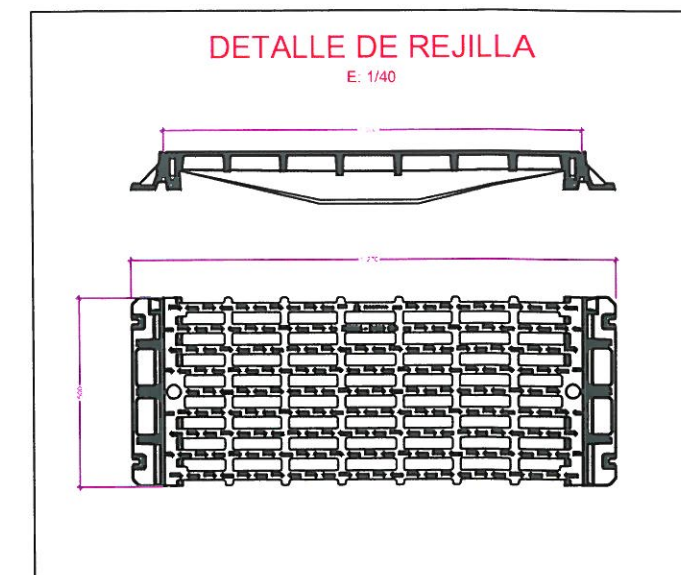
AUTOR: NICOLÁS SUÁREZ MARTÍN  
ING. TEC. OBRAS PÚBLICAS COLG. N° 9.461

PLANO N°  
4

JUNIO 2016

ESCALA:  
1/40





OFICINA TÉCNICA MUNICIPAL

TITULO: ACONDICIONAMIENTO DEL CAMINO AGRICOLA LOS LLANILLOS

SITUACIÓN: LOS CARDONES  
T.M. LA ALDEA DE SAN NICOLÁS

PLANO N°  
5

ILTRE. AYUNTAMIENTO DE LA ALDEA DE SAN NICOLAS

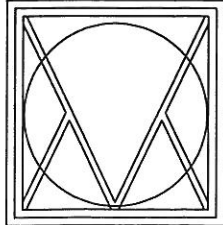
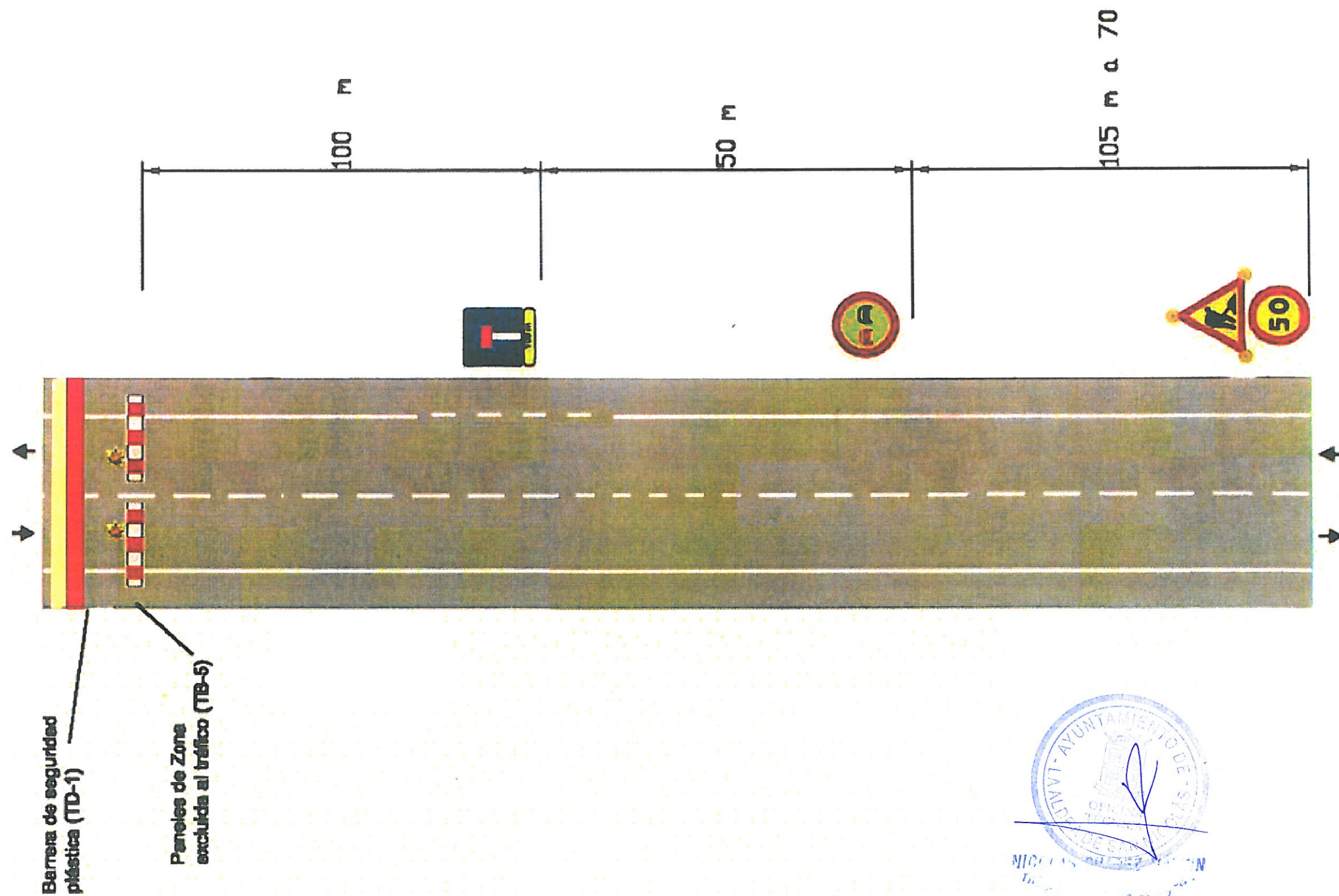
DESIGNACIÓN: SECCIÓN DE BADEN Y DETALLE DE REJILLA

AUTOR: NICOLÁS SUÁREZ MARTÍN  
ING. TEC. OBRAS PÚBLICAS COLG. N° 9.461

JUNIO 2016

ESCALA:  
1/50





OFICINA TÉCNICA MUNICIPAL	TITULO: ACONDICIONAMIENTO DEL CAMINO AGRICOLA LOS LLANILLOS	SITUACIÓN: LOS CARDONES T.M. LA ALDEA DE SAN NICOLÁS	PLANO N° 6
ILTRE. AYUNTAMIENTO DE LA ALDEA DE SAN NICOLAS	DESIGNACIÓN: DETALLE DE SEÑALIZACÓN DE OBRAS OCUPANDO TODA LA CALZADA	AUTOR: NICOLÁS SUÁREZ MARTÍN ING. TEC. OBRAS PÚBLICAS COLG. N° 9.461	JUNIO 2016 ESCALA: 1/100