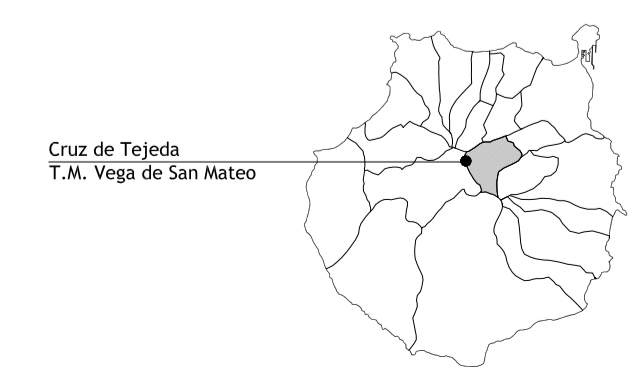


Ámbito de Actuación



CONSEJERÍA DE SECTOR PRIMARIO Y SOBERANÍA ALIMENTARIA **SERVICIO DE INFRAESTRUCTURA RURAL**

REFORMA DE PUNTOS DE VENTA Y CUARTOS de PASTORES. Cruz de Tejada
Cruz de Tejada. C/ Mesas de Galas sin
CONSEJERÍA Sector Primario y Soberanía Alimentaria

SITUACIÓN

ST.01

Fdo. E 1/2500



SUPERFICIES TOTALES. Estado Actual		
Planta sótano		
1	Cuarto N°1	12,40 m ²
2	Cuarto N°2	13,10 m ²
3	Cuarto N°3	12,35 m ²
4	Cuarto N°4	11,55 m ²
5	Cuarto N°5	14,20 m ²
6	Cuarto N°6	15,90 m ²
7	Aseo Personal 1	9,50 m ²
8	Aseo Personal 2	15,10 m ²
9	Cuarto N°9	15,10 m ²
10	Aseo Masculino	16,05 m ²
11	Aseo Femenino	15,10 m ²
12	Cuadros	6,85 m ²
13	Villa Margarita	11,05 m ²
	Sup. Util	167,95 m ²
	Sup. Construida	223,40 m ²
Planta Baja		
14	Puesto N°1	12,40 m ²
15	Puesto N°2	13,10 m ²
16	Puesto N°3	12,35 m ²
17	Puesto N°4	11,55 m ²
18	Puesto N°5	14,20 m ²
19	Puesto N°6	15,90 m ²
20	Puesto N°7	9,50 m ²
21	Puesto N°8	15,10 m ²
22	Puesto N°9	13,90 m ²
23	Puesto N°10	13,90 m ²
24	Puesto N°11	15,10 m ²
25	Puesto N°12	9,80 m ²
26	Soportales Grupo 1	18,80 m ²
27	Soportales Grupo 2	32,65 m ²
28	Soportales Grupo 3	52,20 m ²
29	Exposición Puesto N°1	11,25 m ²
30	Exposición Puesto N°2	11,70 m ²
31	Exposición Puesto N°3	10,90 m ²
32	Exposición Puesto N°4	9,35 m ²
33	Exposición Puesto N°5	8,95 m ²
34	Exposición Puesto N°6	10,05 m ²
35	Exposición Puesto N°7	10,15 m ²
36	Exposición Puesto N°8	11,05 m ²
37	Exposición Puesto N°9	11,05 m ²
38	Exposición Puesto N°10	11,05 m ²
39	Exposición Puesto N°11	11,05 m ²
40	Exposición Puesto N°12	11,55 m ²
41	Plataforma Exterior 1*	900,20 m ²
42	Plataforma Exterior 2*	553,30 m ²
43	Rampa Exterior	128,70 m ²
44	Escalera 1	33,25 m ²
45	Escalera 2	68,80 m ²
46	Escalera 3	5,90 m ²
	Sup. Util	1846,65 m ²
	Sup. Construida	231,90 m ²
SUP. ÚTIL TOTAL		2014,60 m²
SUP. CONSTRUIDA TOTAL		454,90 m²
SUP. OCUPADA TOTAL		462,90 m²

*Incluyen las superficies de Exposición y Soportales



SUPERFICIES TOTALES. Estado Actual		
Planta sótano		
1	Cuarto N°1	12,40 m ²
2	Cuarto N°2	13,10 m ²
3	Cuarto N°3	12,35 m ²
4	Cuarto N°4	11,55 m ²
5	Cuarto N°5	14,20 m ²
6	Cuarto N°6	15,60 m ²
7	Aseo Personal 1	9,50 m ²
8	Aseo Personal 2	15,10 m ²
9	Cuarto N°9	15,10 m ²
10	Aseo Masculino	16,05 m ²
11	Aseo Femenino	15,10 m ²
12	Cuadros	6,85 m ²
13	Villa Margarita	11,05 m ²
Sup. Util		167,95 m ²
Sup. Construida		223,40 m ²
Planta Baja		
14	Puesto N°1	12,40 m ²
15	Puesto N°2	13,10 m ²
16	Puesto N°3	12,35 m ²
17	Puesto N°4	11,55 m ²
18	Puesto N°5	14,20 m ²
19	Puesto N°6	15,60 m ²
20	Puesto N°7	9,50 m ²
21	Puesto N°8	15,10 m ²
22	Puesto N°9	13,90 m ²
23	Puesto N°10	13,90 m ²
24	Puesto N°11	15,10 m ²
25	Puesto N°12	9,80 m ²
26	Soportales Grupo 1	18,80 m ²
27	Soportales Grupo 2	32,65 m ²
28	Soportales Grupo 3	52,20 m ²
29	Exposición Puesto N°1	11,25 m ²
30	Exposición Puesto N°2	11,70 m ²
31	Exposición Puesto N°3	10,90 m ²
32	Exposición Puesto N°4	9,35 m ²
33	Exposición Puesto N°5	8,95 m ²
34	Exposición Puesto N°6	10,05 m ²
35	Exposición Puesto N°7	10,15 m ²
36	Exposición Puesto N°8	11,05 m ²
37	Exposición Puesto N°9	11,05 m ²
38	Exposición Puesto N°10	11,05 m ²
39	Exposición Puesto N°11	11,05 m ²
40	Exposición Puesto N°12	11,55 m ²
41	Plataforma Exterior 1*	900,20 m ²
42	Plataforma Exterior 2*	553,30 m ²
43	Rampa Exterior	128,70 m ²
44	Escalera 1	33,25 m ²
45	Escalera 2	68,80 m ²
46	Escalera 3	5,90 m ²
Sup. Util		1846,65 m ²
Sup. Construida		231,90 m ²
SUP. ÚTIL TOTAL		2014,60 m²
SUP. CONSTRUIDA TOTAL		454,90 m²
SUP. OCUPADA TOTAL		462,90 m²

*Incluyen las superficies de Exposición y Soportales



SUPERFICIES TOTALES. Estado Actual		
Planta sótano		
1	Cuarto N°1	12,40 m ²
2	Cuarto N°2	13,10 m ²
3	Cuarto N°3	12,35 m ²
4	Cuarto N°4	11,55 m ²
5	Cuarto N°5	14,20 m ²
6	Cuarto N°6	15,60 m ²
7	Aseo Personal 1	9,50 m ²
8	Aseo Personal 2	15,10 m ²
9	Cuarto N°9	15,10 m ²
10	Aseo Masculino	16,05 m ²
11	Aseo Femenino	15,10 m ²
12	Cuadros	6,85 m ²
13	Villa Margarita	11,05 m ²
	Sup. Util	167,95 m ²
	Sup. Construida	223,40 m ²
Planta Baja		
14	Puesto N°1	12,40 m ²
15	Puesto N°2	13,10 m ²
16	Puesto N°3	12,35 m ²
17	Puesto N°4	11,55 m ²
18	Puesto N°5	14,20 m ²
19	Puesto N°6	15,60 m ²
20	Puesto N°7	9,50 m ²
21	Puesto N°8	15,10 m ²
22	Puesto N°9	13,90 m ²
23	Puesto N°10	13,90 m ²
24	Puesto N°11	15,10 m ²
25	Puesto N°12	9,80 m ²
26	Soportales Grupo 1	18,80 m ²
27	Soportales Grupo 2	32,65 m ²
28	Soportales Grupo 3	52,20 m ²
29	Exposición Puesto N°1	11,25 m ²
30	Exposición Puesto N°2	11,70 m ²
31	Exposición Puesto N°3	10,90 m ²
32	Exposición Puesto N°4	9,35 m ²
33	Exposición Puesto N°5	8,95 m ²
34	Exposición Puesto N°6	10,05 m ²
35	Exposición Puesto N°7	10,15 m ²
36	Exposición Puesto N°8	11,05 m ²
37	Exposición Puesto N°9	11,05 m ²
38	Exposición Puesto N°10	11,05 m ²
39	Exposición Puesto N°11	11,05 m ²
40	Exposición Puesto N°12	11,55 m ²
41	Plataforma Exterior 1*	900,20 m ²
42	Plataforma Exterior 2*	553,30 m ²
43	Rampa Exterior	128,70 m ²
44	Escalera 1	33,25 m ²
45	Escalera 2	68,80 m ²
46	Escalera 3	5,90 m ²
	Sup. Util	1846,65 m ²
	Sup. Construida	231,90 m ²
SUP. ÚTIL TOTAL		2014,60 m²
SUP. CONSTRUIDA TOTAL		454,90 m²
SUP. OCUPADA TOTAL		462,90 m²

*Incluyen las superficies de Exposición y Soportales



SUPERFICIES TOTALES. Propuesta		
Planta sótano		
1	Cuarto N°1	12,40 m ²
2	Cuarto N°2	13,10 m ²
3	Cuarto N°3	12,35 m ²
4	Cuarto N°4	11,55 m ²
5	Cuarto N°5	14,20 m ²
6	Cuarto N°6	15,90 m ²
7	Aseo Personal 1	9,50 m ²
8	Aseo Personal 2	15,10 m ²
9	Cuarto N°9	15,10 m ²
10	Aseo Masculino	16,05 m ²
11	Aseo Femenino	15,10 m ²
12	Cuadros	6,85 m ²
13	Villa Margarita	11,05 m ²
	Sup. Util	167,95 m ²
	Sup. Construida	223,40 m ²
Planta Baja		
14	Puesto N°1	12,40 m ²
15	Puesto N°2	13,10 m ²
16	Puesto N°3	12,35 m ²
17	Puesto N°4	11,55 m ²
18	Puesto N°5	14,20 m ²
19	Puesto N°6	15,90 m ²
20	Puesto N°7	9,50 m ²
21	Puesto N°8	15,10 m ²
22	Puesto N°9	13,90 m ²
23	Puesto N°10	13,90 m ²
24	Puesto N°11	15,10 m ²
25	Puesto N°12	9,80 m ²
26	Soportales Grupo 1	18,80 m ²
27	Soportales Grupo 2	32,65 m ²
28	Soportales Grupo 3	52,20 m ²
29	Exposición Puesto N°1	11,25 m ²
30	Exposición Puesto N°2	11,70 m ²
31	Exposición Puesto N°3	10,90 m ²
32	Exposición Puesto N°4	9,35 m ²
33	Exposición Puesto N°5	8,95 m ²
34	Exposición Puesto N°6	10,05 m ²
35	Exposición Puesto N°7	10,15 m ²
36	Exposición Puesto N°8	11,05 m ²
37	Exposición Puesto N°9	11,05 m ²
38	Exposición Puesto N°10	11,05 m ²
39	Exposición Puesto N°11	11,05 m ²
40	Exposición Puesto N°12	11,55 m ²
41	Plataforma Exterior 1*	900,20 m ²
42	Plataforma Exterior 2*	553,30 m ²
43	Rampa Exterior	128,70 m ²
44	Escalera 1	33,25 m ²
45	Escalera 2	68,80 m ²
46	Escalera 3	5,90 m ²
	Sup. Util	1846,65 m ²
	Sup. Construida	231,50 m ²
SUP. ÚTIL TOTAL		2014,60 m²
SUP. CONSTRUIDA TOTAL		454,90 m²
SUP. OCUPADA TOTAL		462,90 m²

*Incluyen las superficies de Exposición y Soportales



SUPERFICIES TOTALES. Propuesta		
Planta sótano		
1	Cuarto N°1	12,40 m ²
2	Cuarto N°2	13,10 m ²
3	Cuarto N°3	12,35 m ²
4	Cuarto N°4	11,55 m ²
5	Cuarto N°5	14,20 m ²
6	Cuarto N°6	15,90 m ²
7	Aseo Personal 1	9,50 m ²
8	Aseo Personal 2	15,10 m ²
9	Cuarto N°9	15,10 m ²
10	Aseo Masculino	16,05 m ²
11	Aseo Femenino	15,10 m ²
12	Cuadros	6,85 m ²
13	Villa Margarita	11,05 m ²
	Sup. Util	167,95 m ²
	Sup. Construida	223,40 m ²
Planta Baja		
14	Puesto N°1	12,40 m ²
15	Puesto N°2	13,10 m ²
16	Puesto N°3	12,35 m ²
17	Puesto N°4	11,55 m ²
18	Puesto N°5	14,20 m ²
19	Puesto N°6	15,90 m ²
20	Puesto N°7	9,50 m ²
21	Puesto N°8	15,10 m ²
22	Puesto N°9	13,90 m ²
23	Puesto N°10	13,90 m ²
24	Puesto N°11	15,10 m ²
25	Puesto N°12	9,80 m ²
26	Soportales Grupo 1	18,80 m ²
27	Soportales Grupo 2	32,65 m ²
28	Soportales Grupo 3	52,20 m ²
29	Exposición Puesto N°1	11,25 m ²
30	Exposición Puesto N°2	11,70 m ²
31	Exposición Puesto N°3	10,90 m ²
32	Exposición Puesto N°4	9,35 m ²
33	Exposición Puesto N°5	8,95 m ²
34	Exposición Puesto N°6	10,05 m ²
35	Exposición Puesto N°7	10,15 m ²
36	Exposición Puesto N°8	11,05 m ²
37	Exposición Puesto N°9	11,05 m ²
38	Exposición Puesto N°10	11,05 m ²
39	Exposición Puesto N°11	11,05 m ²
40	Exposición Puesto N°12	11,55 m ²
41	Plataforma Exterior 1*	900,20 m ²
42	Plataforma Exterior 2*	553,30 m ²
43	Rampa Exterior	128,70 m ²
44	Escalera 1	33,25 m ²
45	Escalera 2	68,80 m ²
46	Escalera 3	5,90 m ²
	Sup. Util	1846,65 m ²
	Sup. Construida	231,50 m ²
SUP. ÚTIL TOTAL		2014,60 m²
SUP. CONSTRUIDA TOTAL		454,90 m²
SUP. OCUPADA TOTAL		462,90 m²

*Incluyen las superficies de Exposición y Soportales



SUPERFICIES TOTALES. Propuesta		
Planta sótano		
1	Cuarto N°1	12,40 m ²
2	Cuarto N°2	13,10 m ²
3	Cuarto N°3	12,35 m ²
4	Cuarto N°4	11,55 m ²
5	Cuarto N°5	14,20 m ²
6	Cuarto N°6	15,90 m ²
7	Aseo Personal 1	9,50 m ²
8	Aseo Personal 2	15,10 m ²
9	Cuarto N°9	15,10 m ²
10	Aseo Masculino	16,05 m ²
11	Aseo Femenino	15,10 m ²
12	Cuadros	6,85 m ²
13	Villa Margarita	11,05 m ²
	Sup. Util	167,95 m ²
	Sup. Construida	223,40 m ²
Planta Baja		
14	Puesto N°1	12,40 m ²
15	Puesto N°2	13,10 m ²
16	Puesto N°3	12,35 m ²
17	Puesto N°4	11,55 m ²
18	Puesto N°5	14,20 m ²
19	Puesto N°6	15,90 m ²
20	Puesto N°7	9,50 m ²
21	Puesto N°8	15,10 m ²
22	Puesto N°9	13,90 m ²
23	Puesto N°10	13,90 m ²
24	Puesto N°11	15,10 m ²
25	Puesto N°12	9,80 m ²
26	Soportales Grupo 1	18,80 m ²
27	Soportales Grupo 2	32,65 m ²
28	Soportales Grupo 3	52,20 m ²
29	Exposición Puesto N°1	11,25 m ²
30	Exposición Puesto N°2	11,70 m ²
31	Exposición Puesto N°3	10,90 m ²
32	Exposición Puesto N°4	9,35 m ²
33	Exposición Puesto N°5	8,95 m ²
34	Exposición Puesto N°6	10,05 m ²
35	Exposición Puesto N°7	10,15 m ²
36	Exposición Puesto N°8	11,05 m ²
37	Exposición Puesto N°9	11,05 m ²
38	Exposición Puesto N°10	11,05 m ²
39	Exposición Puesto N°11	11,05 m ²
40	Exposición Puesto N°12	11,55 m ²
41	Plataforma Exterior 1'	900,20 m ²
42	Plataforma Exterior 2'	553,30 m ²
43	Rampa Exterior	128,70 m ²
44	Escalera 1	33,25 m ²
45	Escalera 2	68,80 m ²
46	Escalera 3	5,90 m ²
	Sup. Util	1846,65 m ²
	Sup. Construida	231,50 m ²
SUP. ÚTIL TOTAL		2014,60 m²
SUP. CONSTRUIDA TOTAL		454,90 m²
SUP. OCUPADA TOTAL		462,90 m²

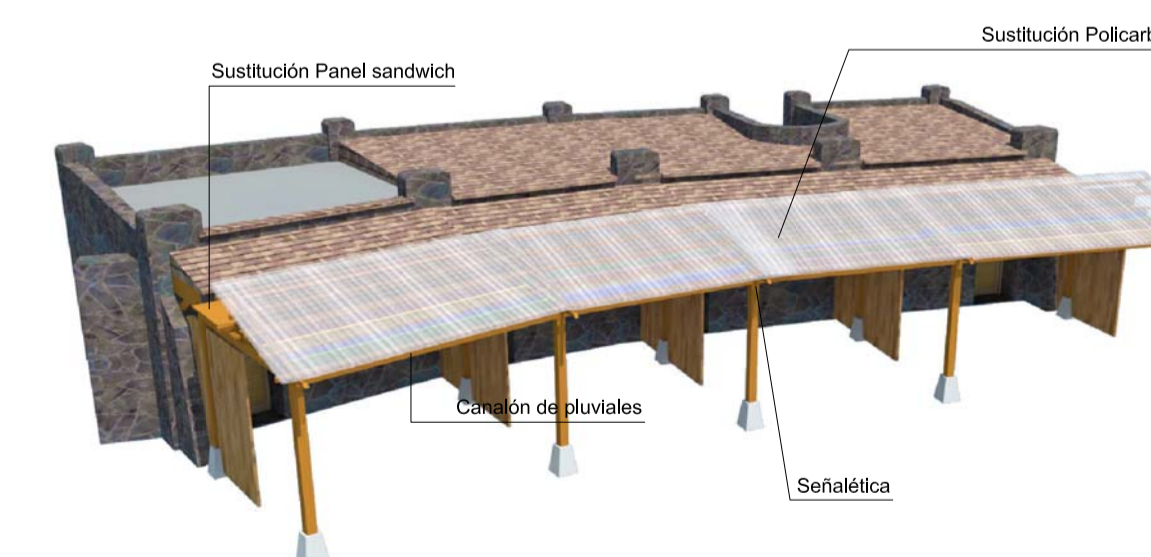
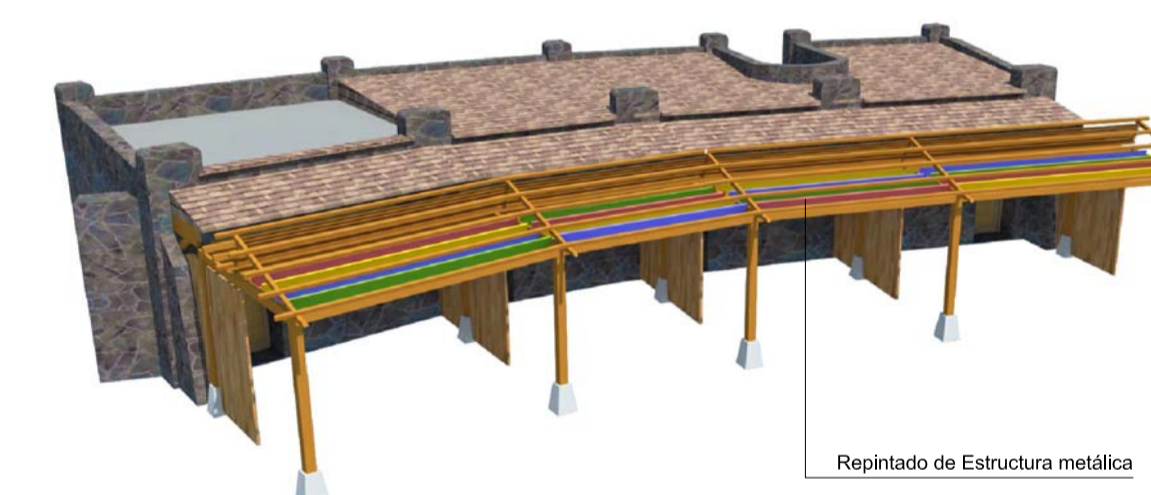
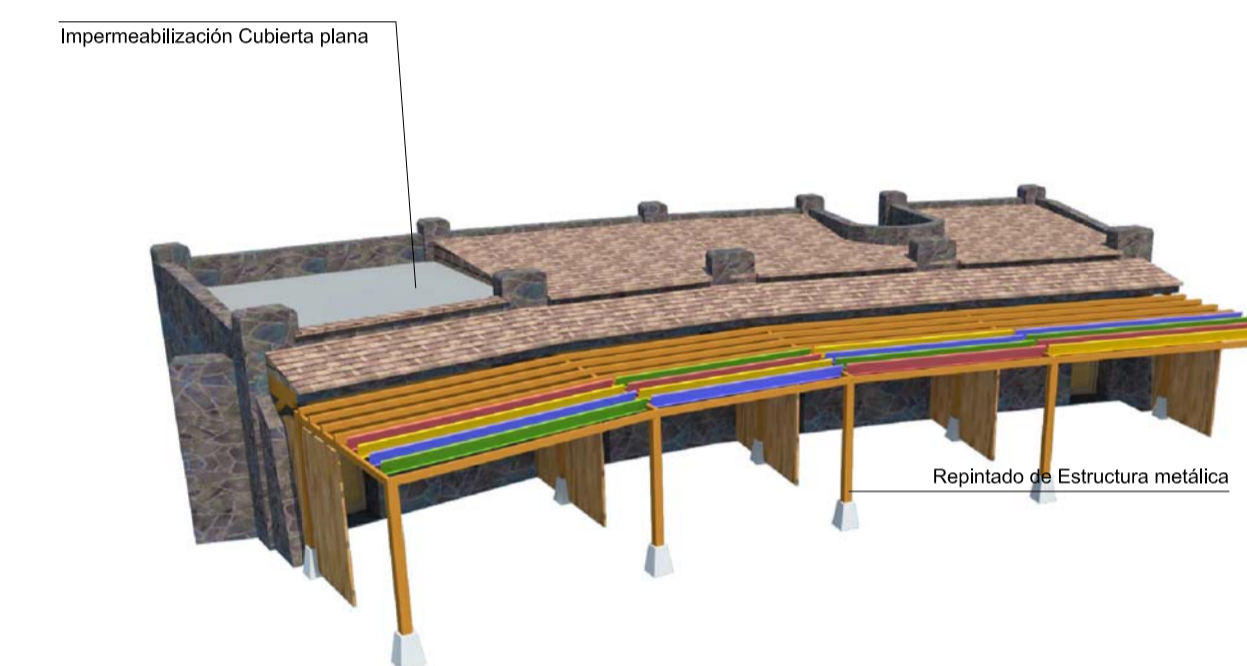
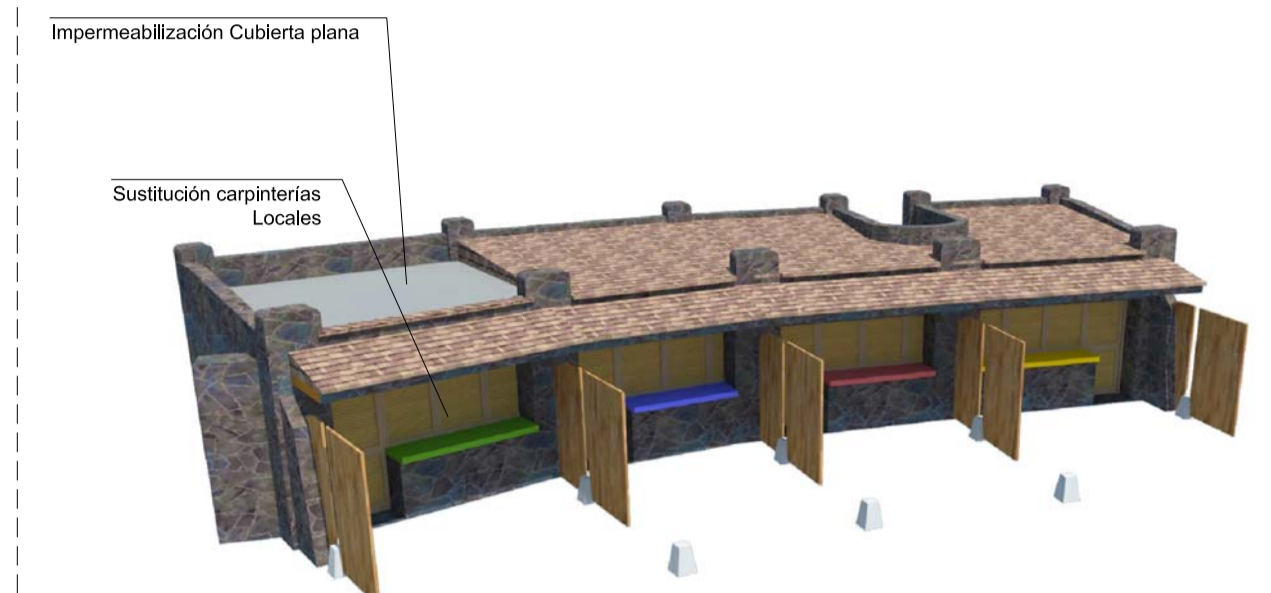
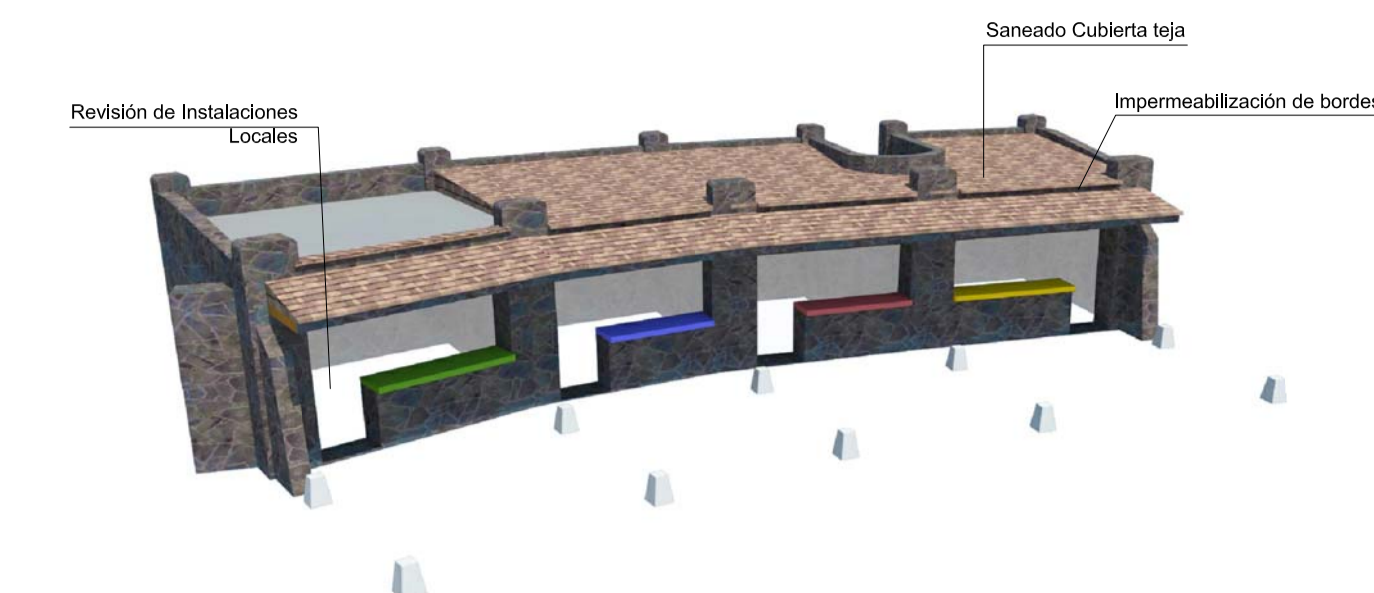
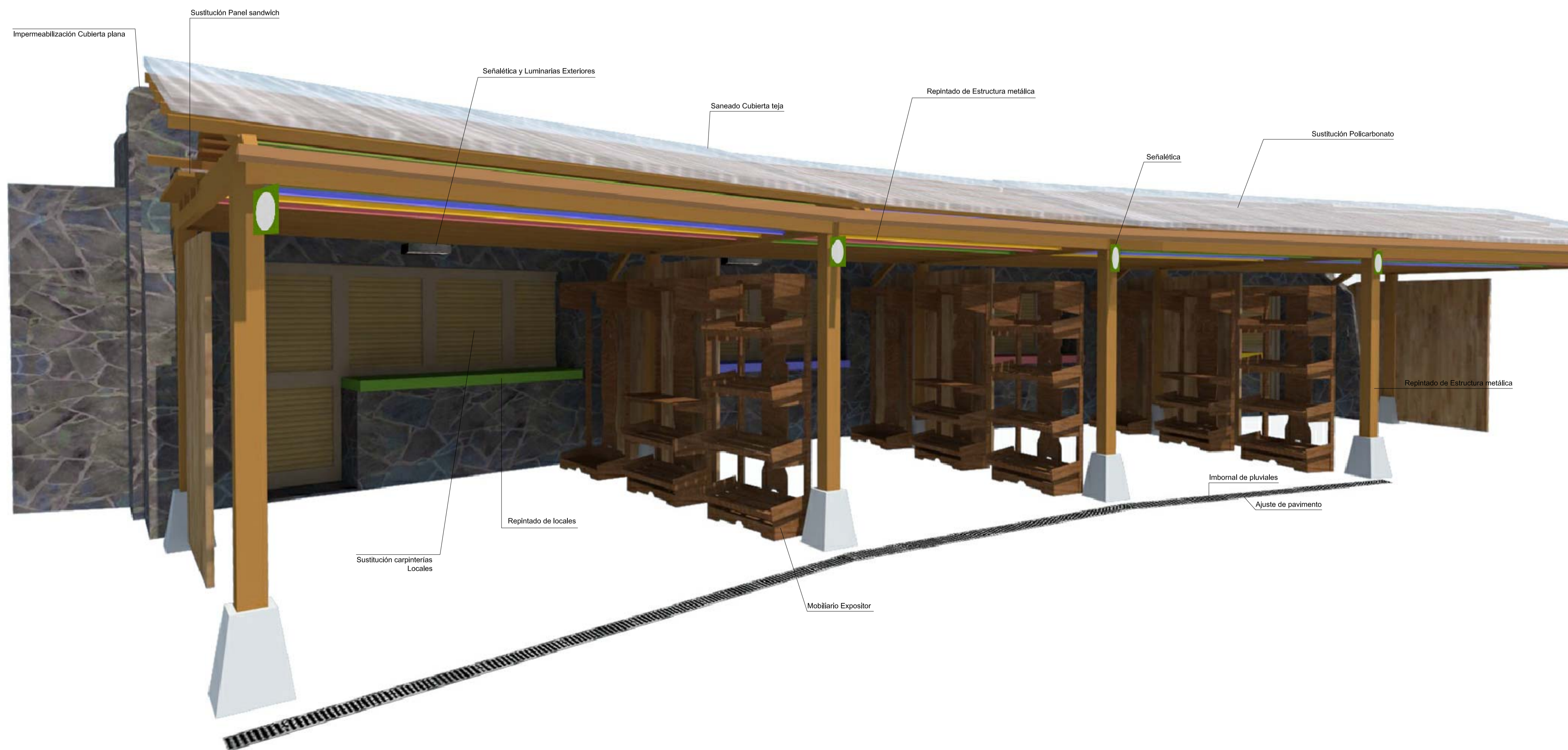
*Incluyen las superficies de Exposición y Soportales



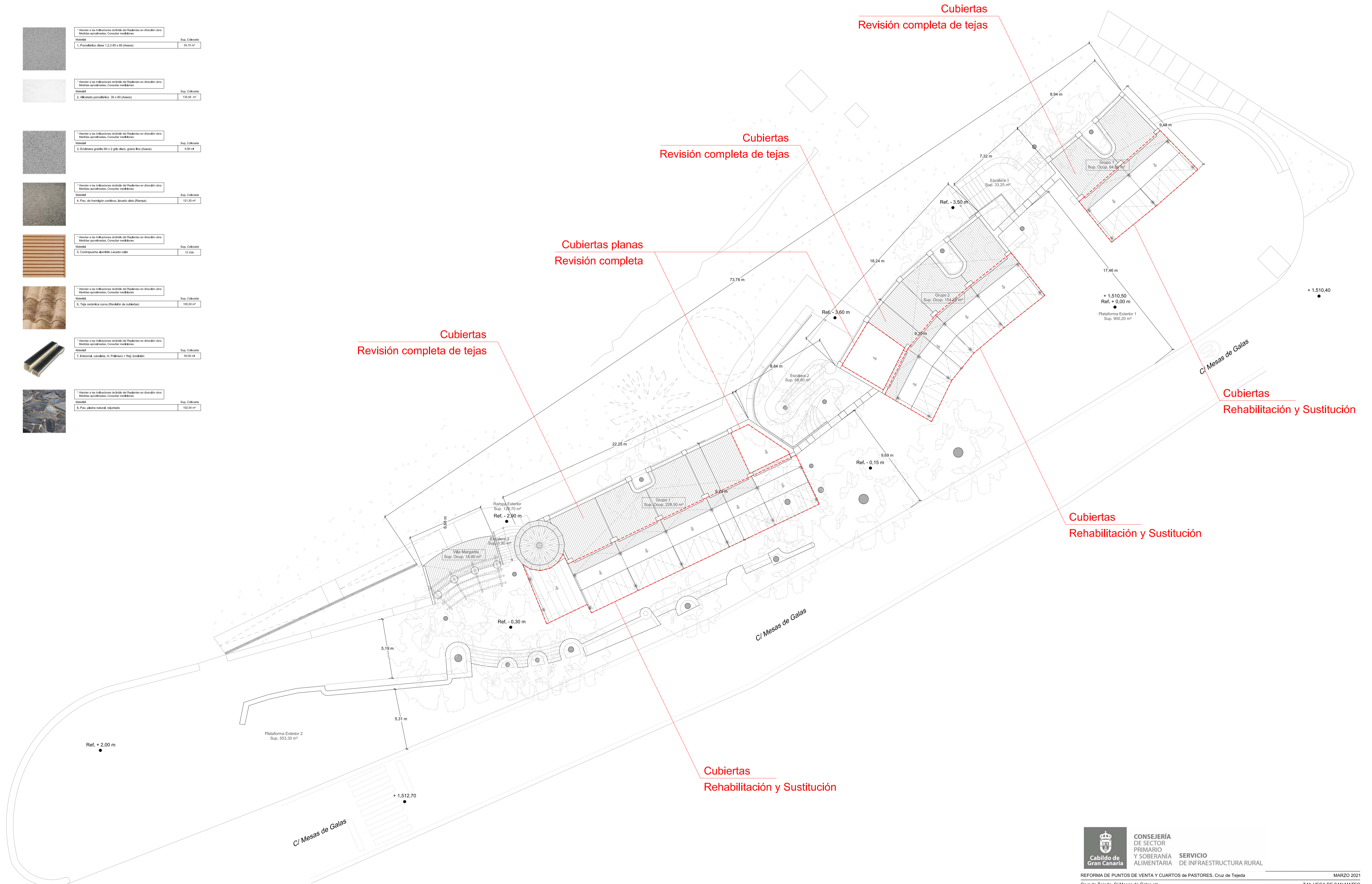
Estado Actual



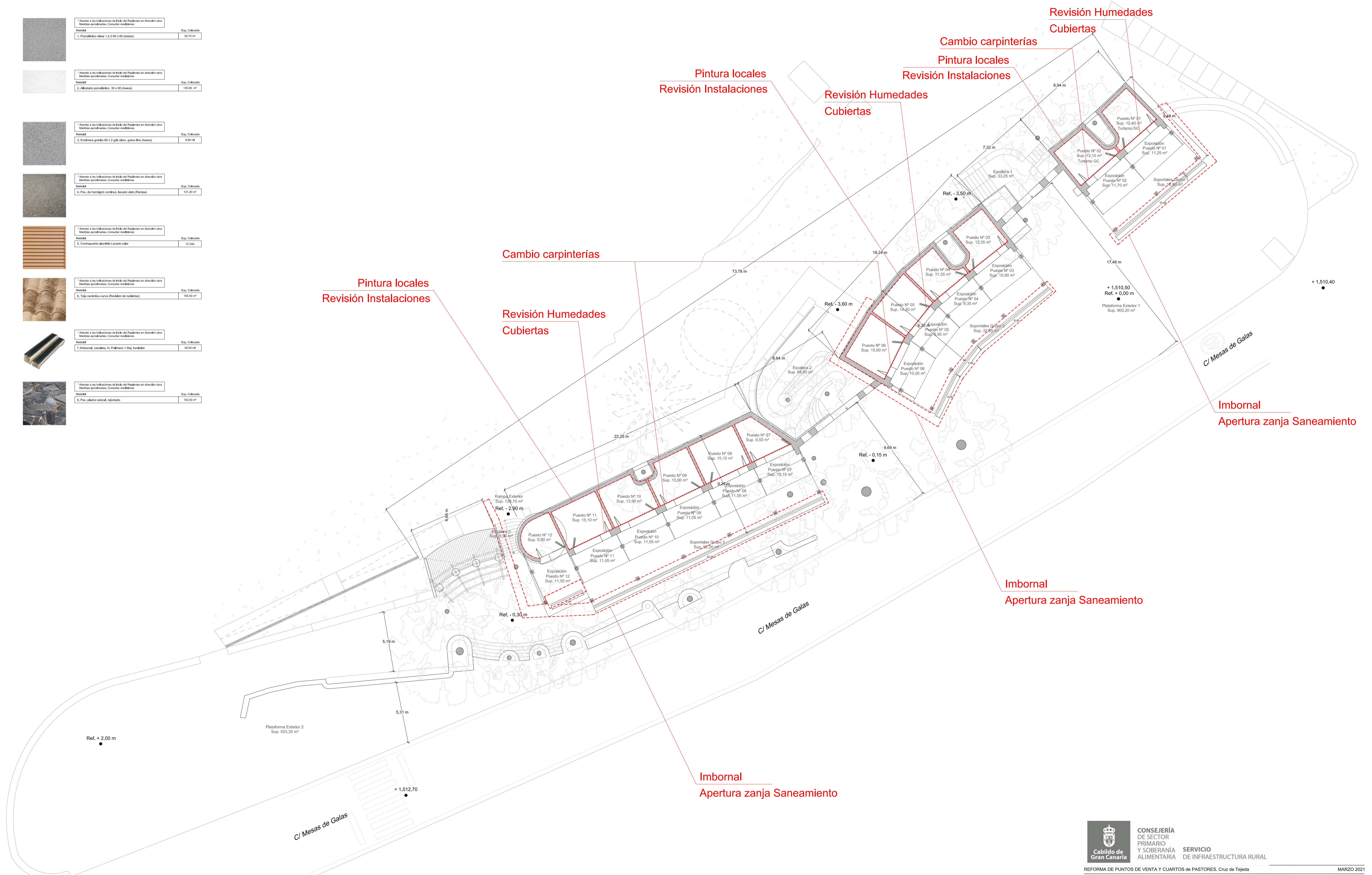
Propuesta



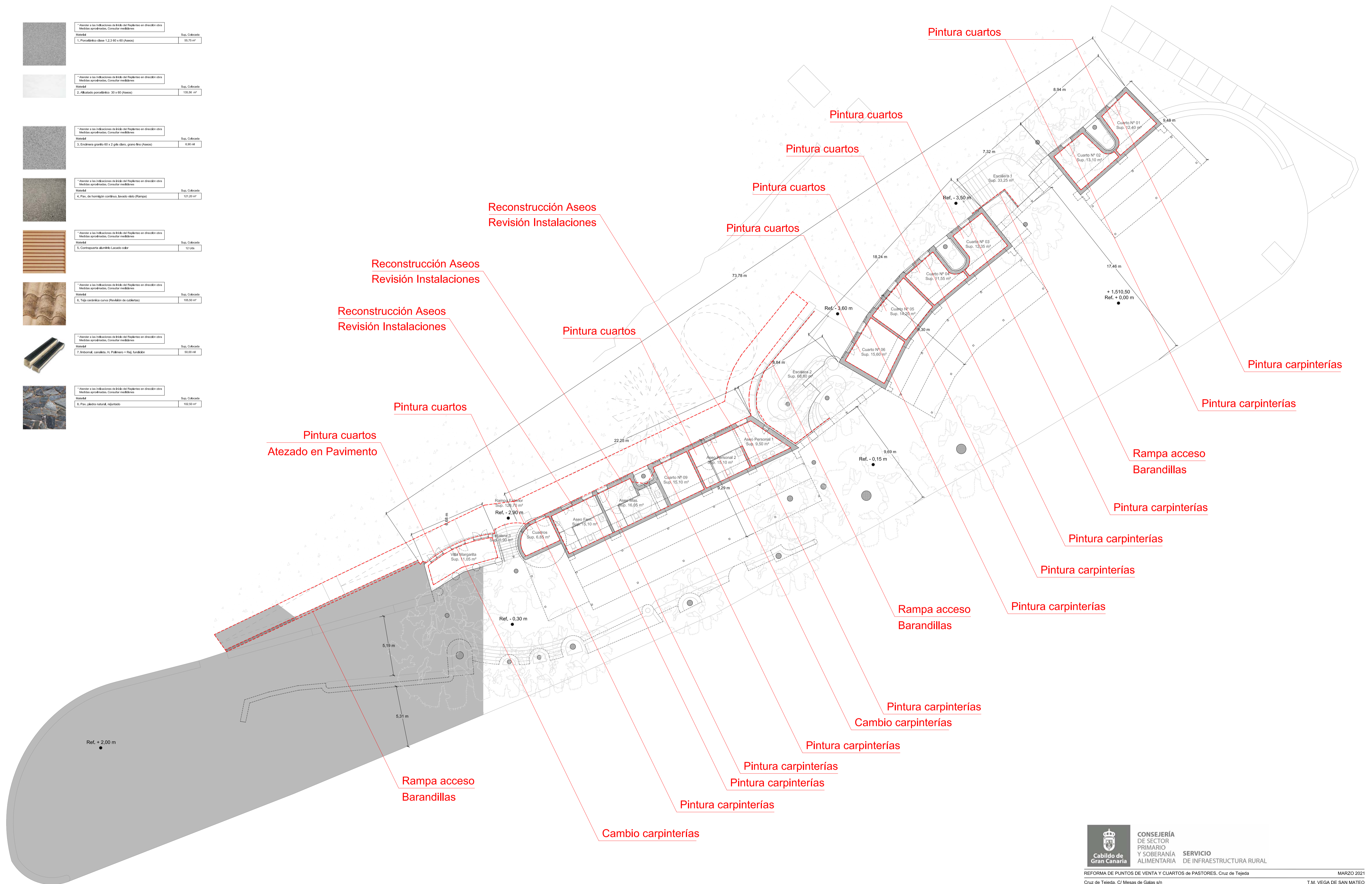
	* Atender a las indicaciones de brida del fabricante en dirección obra Medidas especificadas. Consultar medidas. Material: 1. Porcelánico clase 1, 2,3,60 x 60 (Azulej)	Sup. Colocada 55,75 m ²
	* Atender a las indicaciones de brida del fabricante en dirección obra Medidas especificadas. Consultar medidas. Material: 2. Alisado porcelánico 30 x 60 (Azulej)	Sup. Colocada 130,00 m ²
	* Atender a las indicaciones de brida del fabricante en dirección obra Medidas especificadas. Consultar medidas. Material: 3. Encimera granito 60 x 2 grés claro, grano fino (Azulej)	Sup. Colocada 6,90 m ²
	* Atender a las indicaciones de brida del fabricante en dirección obra Medidas especificadas. Consultar medidas. Material: 4. Pav. de hormigón continuo, lavado visto (Rampa)	Sup. Colocada 121,33 m ²
	* Atender a las indicaciones de brida del fabricante en dirección obra Medidas especificadas. Consultar medidas. Material: 5. Contrapesta aluminio lacado color	Sup. Colocada 12,00 m ²
	* Atender a las indicaciones de brida del fabricante en dirección obra Medidas especificadas. Consultar medidas. Material: 6. Teja cerámica curva (Revisión de cubiertas)	Sup. Colocada 100,00 m ²
	* Atender a las indicaciones de brida del fabricante en dirección obra Medidas especificadas. Consultar medidas. Material: 7. Ironoxid, canalón, H. Polimero + Ref. fundación	Sup. Colocada 50,00 m ²
	* Atender a las indicaciones de brida del fabricante en dirección obra Medidas especificadas. Consultar medidas. Material: 8. Pav. piedra natural, rajado	Sup. Colocada 100,00 m ²

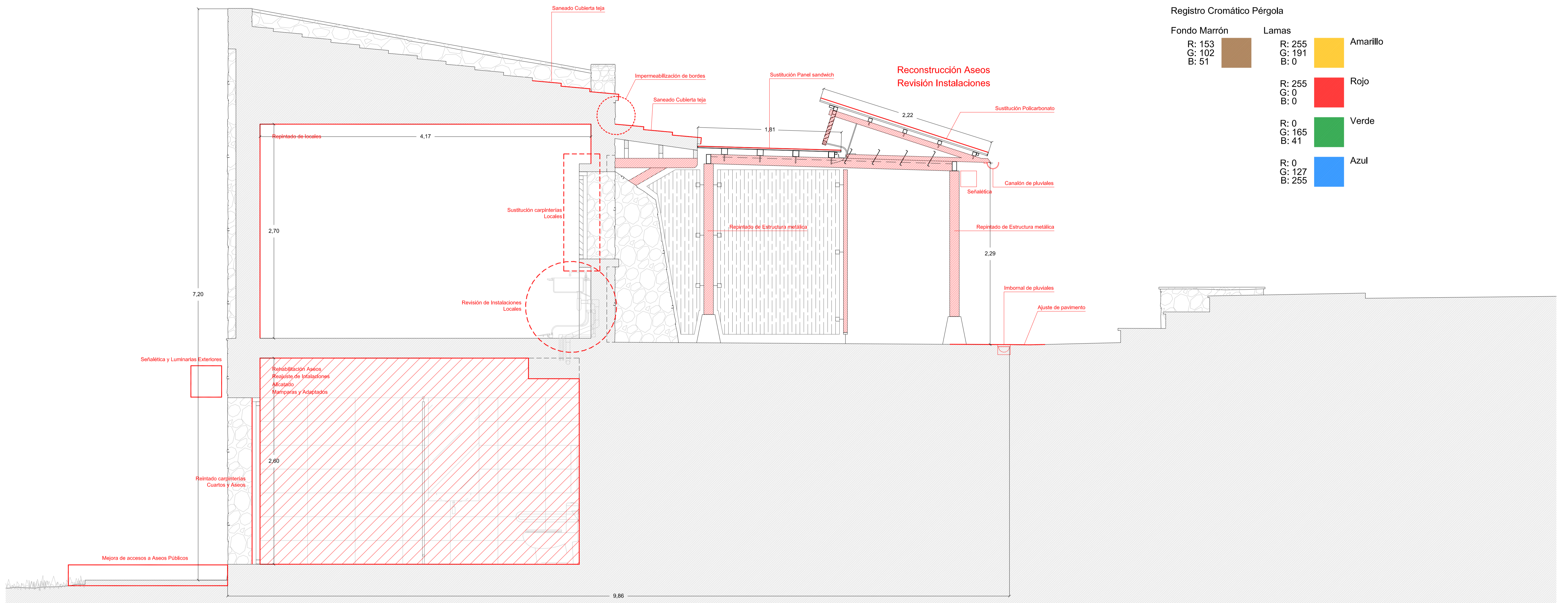


	* Atender a las indicaciones de brida del fabricante en dirección obra. Medidas generalizadas. Consultar medidas. Material: 1. Porcelánico clase 1, 2,3,60 x 60 (Azule)	Sup. Colocada: 55,75 m ²
	* Atender a las indicaciones de brida del fabricante en dirección obra. Medidas generalizadas. Consultar medidas. Material: 2. Azulejo porcelánico 30 x 60 (Azule)	Sup. Colocada: 130,00 m ²
	* Atender a las indicaciones de brida del fabricante en dirección obra. Medidas generalizadas. Consultar medidas. Material: 3. Encimera granito 60 x 2 grs. claro, grano fino (Azule)	Sup. Colocada: 6,90 m ²
	* Atender a las indicaciones de brida del fabricante en dirección obra. Medidas generalizadas. Consultar medidas. Material: 4. Pav. de hormigón continuo, lavado visto (Rampa)	Sup. Colocada: 121,20 m ²
	* Atender a las indicaciones de brida del fabricante en dirección obra. Medidas generalizadas. Consultar medidas. Material: 5. Contrapuerta aluminio lacado color	Sup. Colocada: 12,00 m ²
	* Atender a las indicaciones de brida del fabricante en dirección obra. Medidas generalizadas. Consultar medidas. Material: 6. Teja cerámica curva (Revisión de cubiertas)	Sup. Colocada: 105,00 m ²
	* Atender a las indicaciones de brida del fabricante en dirección obra. Medidas generalizadas. Consultar medidas. Material: 7. Imbornal, canalón, H. Polímero + Ref. fundación	Sup. Colocada: 50,00 m ²
	* Atender a las indicaciones de brida del fabricante en dirección obra. Medidas generalizadas. Consultar medidas. Material: 8. Pav. piedra natural, rajado	Sup. Colocada: 102,00 m ²



	* Atender a las indicaciones de brida del Pavimento en dirección obra Medidas especificadas. Consultar mediciones	Sup. Colocada
Material 1	1. Pavimento clase 1, 2,3 60 x 60 (Aseos)	55,75 m ²
	* Atender a las indicaciones de brida del Pavimento en dirección obra Medidas especificadas. Consultar mediciones	Sup. Colocada
Material 2	2. Alisado porcelánico 30 x 60 (Aseos)	130,00 m ²
	* Atender a las indicaciones de brida del Pavimento en dirección obra Medidas especificadas. Consultar mediciones	Sup. Colocada
Material 3	3. Encimera granito 60 x 2 grés claro, grano fino (Aseos)	6,90 m ²
	* Atender a las indicaciones de brida del Pavimento en dirección obra Medidas especificadas. Consultar mediciones	Sup. Colocada
Material 4	4. Pav. de hormigón continuo, lavado visto (Rampa)	121,20 m ²
	* Atender a las indicaciones de brida del Pavimento en dirección obra Medidas especificadas. Consultar mediciones	Sup. Colocada
Material 5	5. Contrapunta aluminada lacado color	12,00 m ²
	* Atender a las indicaciones de brida del Pavimento en dirección obra Medidas especificadas. Consultar mediciones	Sup. Colocada
Material 6	6. Teja cerámica curva (Revisión de cubiertas)	105,00 m ²
	* Atender a las indicaciones de brida del Pavimento en dirección obra Medidas especificadas. Consultar mediciones	Sup. Colocada
Material 7	7. Arbolado, canalón, H. Polímero + Ref. fundación	50,00 m ²
	* Atender a las indicaciones de brida del Pavimento en dirección obra Medidas especificadas. Consultar mediciones	Sup. Colocada
Material 8	8. Pav. piedra natural, rajado	102,00 m ²





Registro Cromático Pérgola

Fondo Marrón
R: 153
G: 102
B: 51

Lamas

- R: 255
G: 191
B: 0 Amarillo
- R: 255
G: 0
B: 0 Rojo
- R: 0
G: 165
B: 41 Verde
- R: 0
G: 127
B: 255 Azul

* Atender a las indicaciones de fabricación del fabricante en dirección obra. Medida aprobada. Consultar mediciones.

Materia: 1. Pavimento clase 1,2,3 B0 x B0 (Aseos)

Suj. Cobierta: 55,75 m²

* Atender a las indicaciones de fabricación del fabricante en dirección obra. Medida aprobada. Consultar mediciones.

Materia: 2. Alicatado porcelánico: 30 x 60 (Aseos)

Suj. Cobierta: 135,56 m²

* Atender a las indicaciones de fabricación del fabricante en dirección obra. Medida aprobada. Consultar mediciones.

Materia: 3. Endurecedor granito 60 x 2 g/lt diam. grano fino (Aseos)

Suj. Cobierta: 4,90 m²

* Atender a las indicaciones de fabricación del fabricante en dirección obra. Medida aprobada. Consultar mediciones.

Materia: 4. Pav. de hormigón continuo, lavado visto (Pámpa)

Suj. Cobierta: 121,20 m²

* Atender a las indicaciones de fabricación del fabricante en dirección obra. Medida aprobada. Consultar mediciones.

Materia: 5. Contrapunteo aluminio lacado color

Suj. Cobierta: 12 Uds

* Atender a las indicaciones de fabricación del fabricante en dirección obra. Medida aprobada. Consultar mediciones.

Materia: 6. Teja cerámica curva (Revisión de cubierta)

Suj. Cobierta: 105,50 m²

* Atender a las indicaciones de fabricación del fabricante en dirección obra. Medida aprobada. Consultar mediciones.

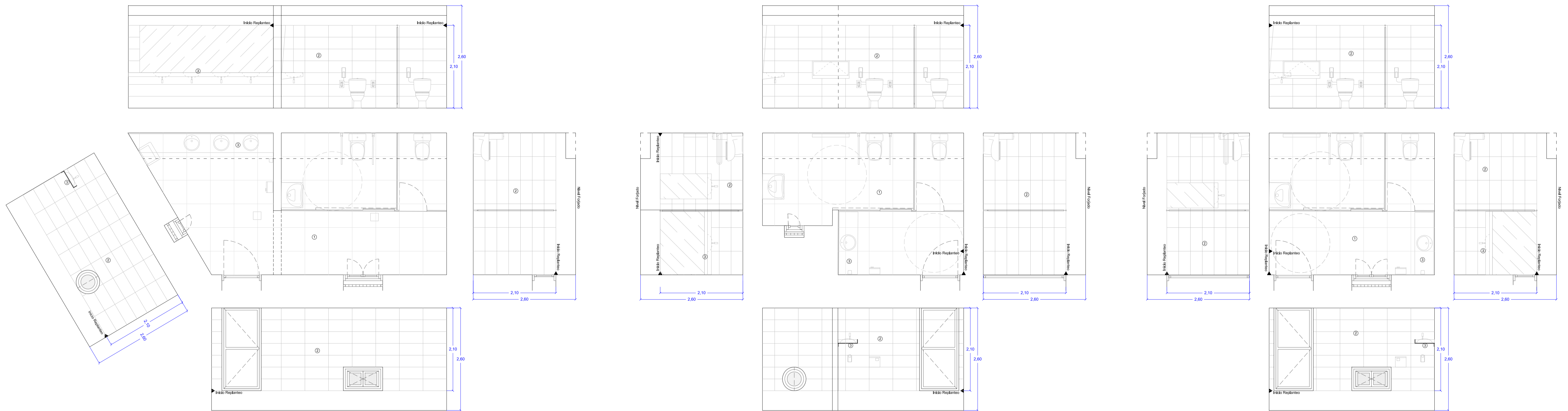
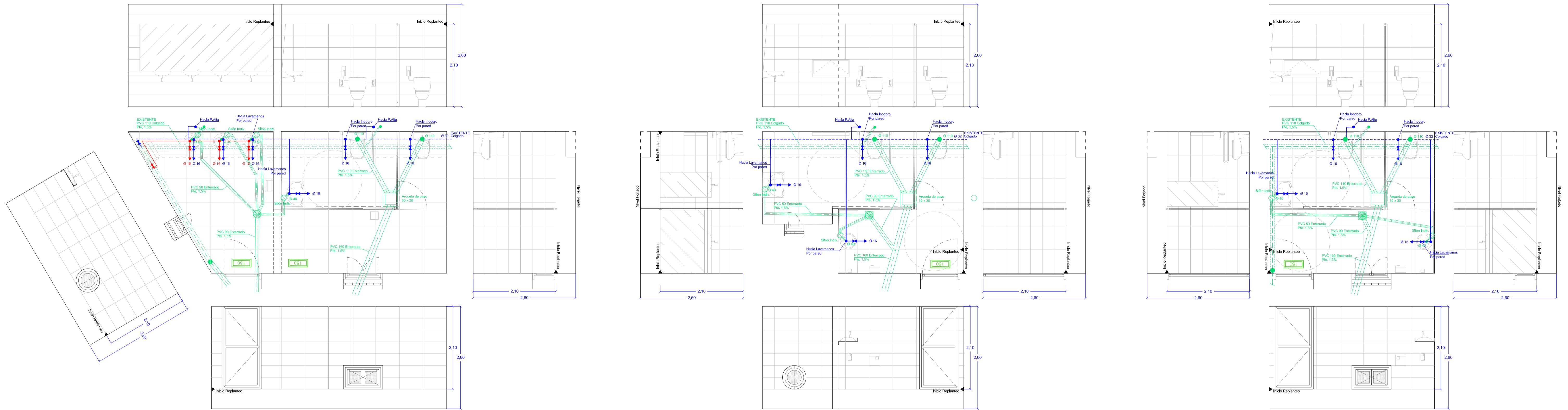
Materia: 7. Imbornal: canalito, H. Polímero + Paj. fundición


Suj. Cobierta: 30,00 m²

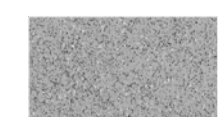
* Atender a las indicaciones de fabricación del fabricante en dirección obra. Medida aprobada. Consultar mediciones.

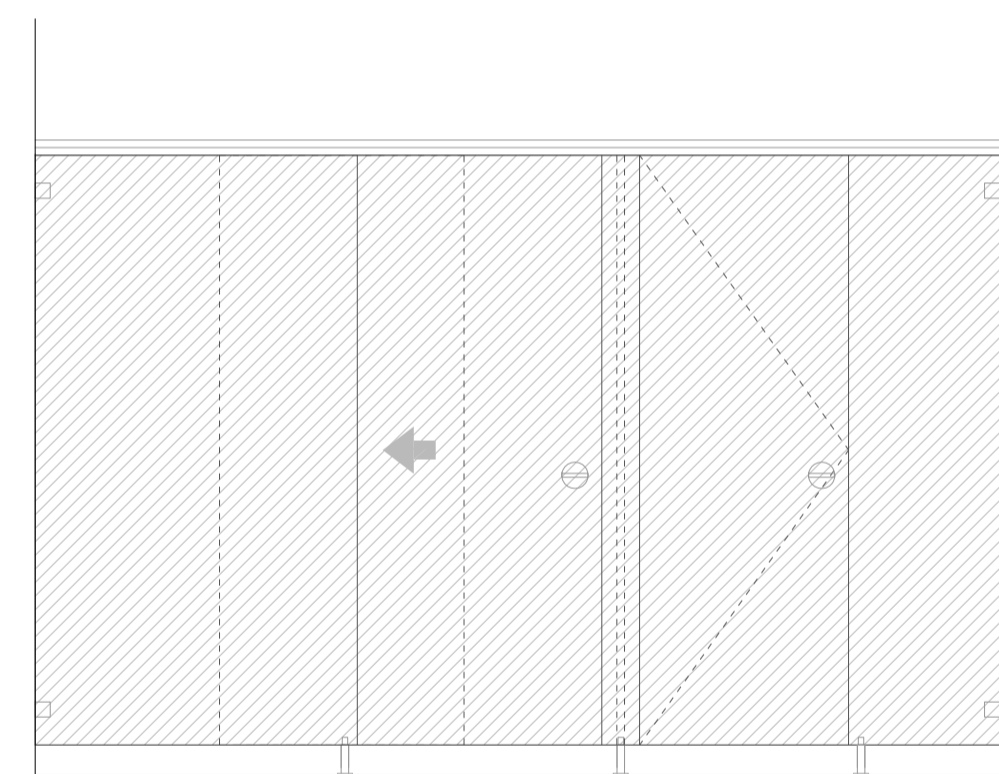
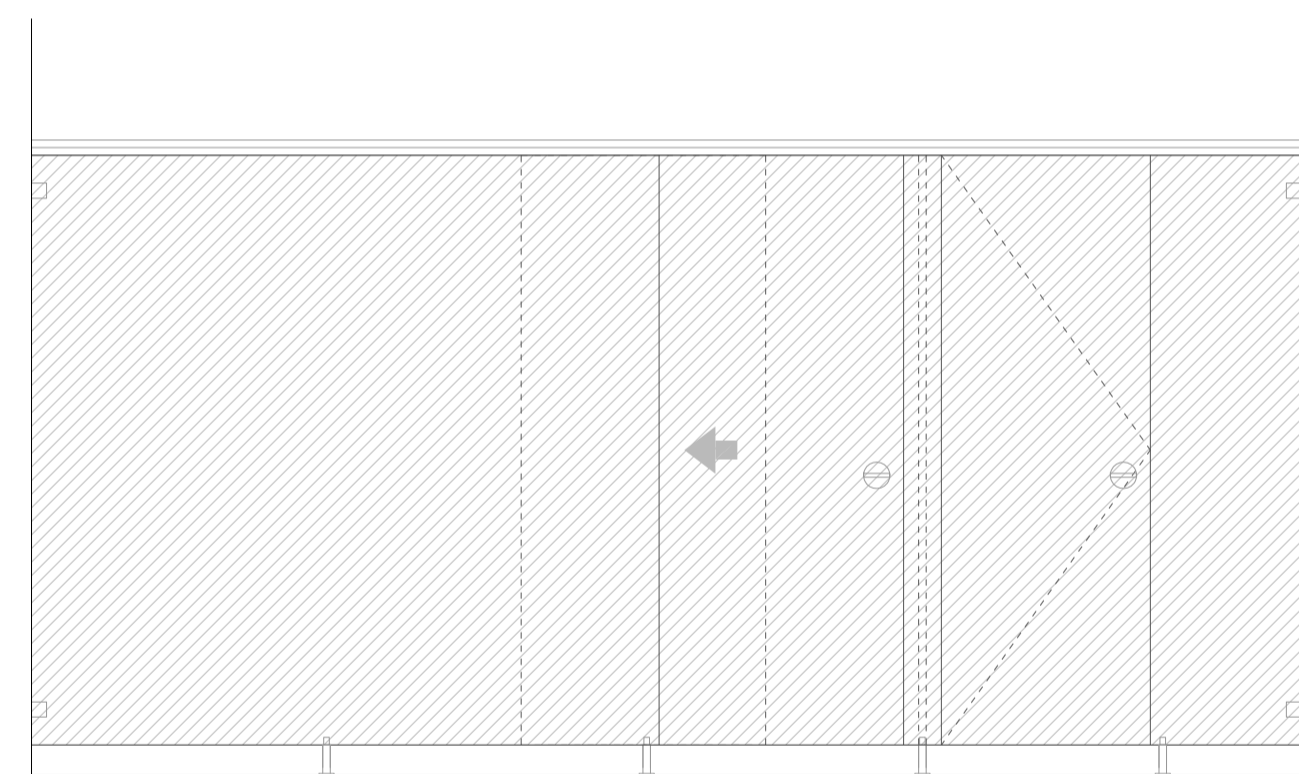
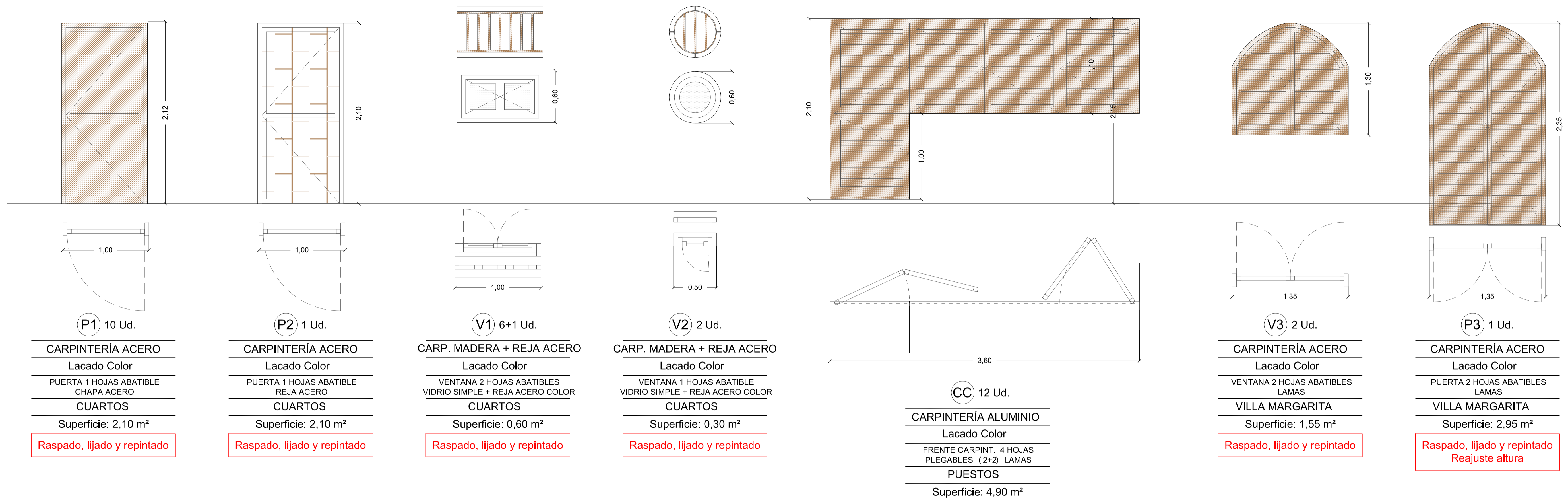
Materia: 8. Pav. piedra natural, rejuntado

Suj. Cobierta: 102,50 m²



	* Atender a las indicaciones de instalación del Regenerio en dirección obra. Medida aproximada. Consultar mediciones.	Súp. Colocada
Materia	2. Abatido porcelánico 30 x 60 (Aseos)	105,75 m ²

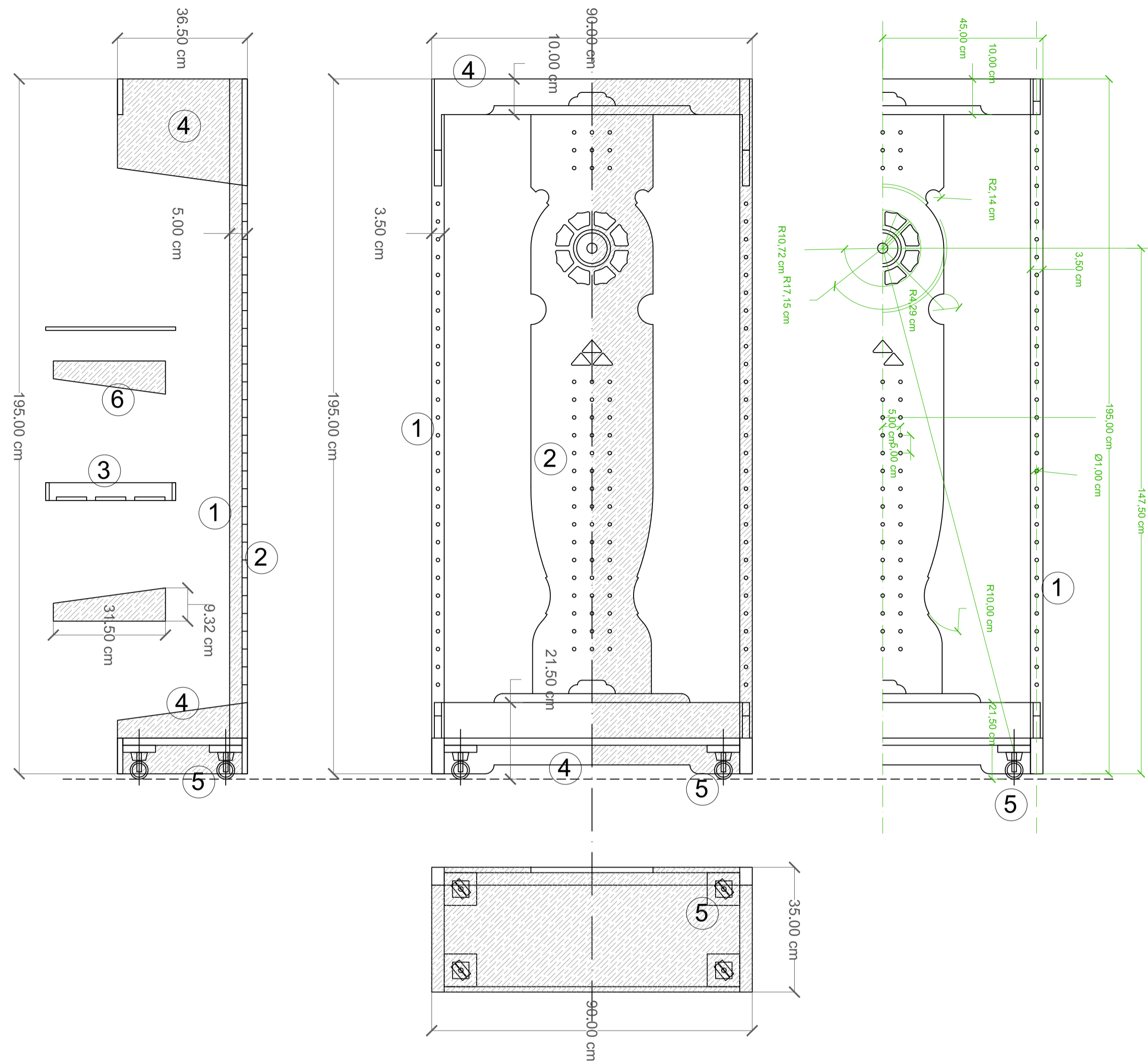
	* Atender a las indicaciones de instalación del Regenerio en dirección obra. Medida aproximada. Consultar mediciones.	Súp. Colocada
Materia	3. Encimera granito 60 x 2 g/ta claro, grano fino (Aseos)	6,90 m ²



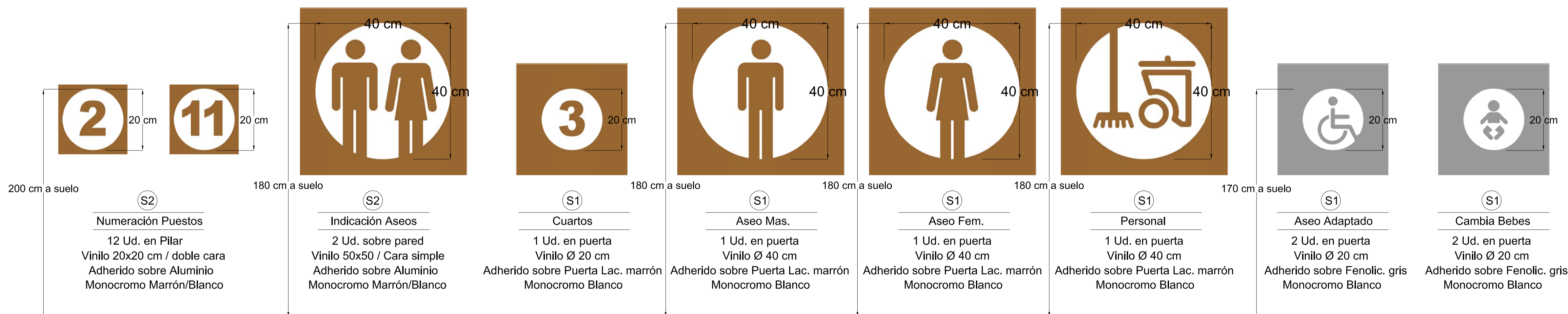
Registro Cromático

Fondo Gris
 R: 91
 G: 91
 B: 91

Fondo Marrón
 R: 153
 G: 102
 B: 51



1. Largueros Principales 35x50 mm con perforaciones 7mm
2. Panelado central con perforaciones y decoración
3. Cesta para productos
4. Paños fijos
5. Ruedines ocultos
6. Apoyabaldas con tarugo para insertar



Registro Cromático

- Fondo Gris
 R: 91
 G: 91
 B: 91
- Fondo Marrón
 R: 153
 G: 102
 B: 51



REFORMA DE PUNTOS DE VENTA Y CUARTOS DE PASTORES. Cruz de Tejeda
 Cruz de Tejeda. C/ Mesas de Galas s/n
 CONSEJERÍA Sector Primario y Soberanía Alimentaria
 MARZO 2021
 T.M. VEGA DE SAN MATEO

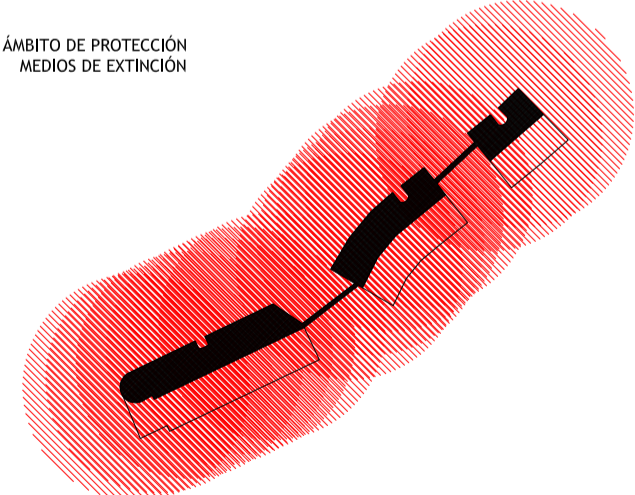
DETALLES. Señalética y Mobiliario

D.07

Fdo. E s/e



	EXTINTOR 21A - 113B
	EXTINTOR 55B
	B.I.E. 25mm
	SENTIDO DE EVACUACIÓN
	ZONA LIBRE DE OBSTACULOS
	LUMINARIA DE EMERGENCIA
	ORIGEN DE EVACUACIÓN



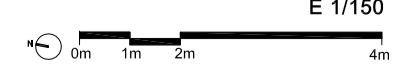

CONSEJERÍA DE SECTOR PRIMARIO Y SOBERANÍA ALIMENTARIA **SERVICIO DE INFRAESTRUCTURA RURAL**

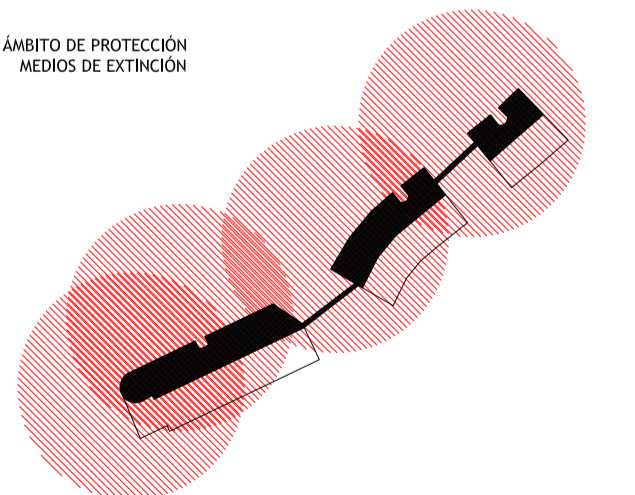
REFORMA DE PUNTOS DE VENTA Y CUARTOS DE PASTORES. Cruz de Tejeda MARZO 2021
 Cruz de Tejeda. C/ Mesas de Galas sin T.M. VEGA DE SAN MATEO
 CONSEJERÍA Sector Primario y Soberanía Alimentaria

INTALACIONES. Justificación DB-SI
Planta Baja. Locales
 Fdo.


1.01

E 1/150





	EXTINTOR 21A - 113B
	EXTINTOR 55B
	B.I.E. 25mm
	SENTIDO DE EVACUACION
	ZONA LIBRE DE OBSTACULOS
	LUMINARIA DE EMERGENCIA
	ORIGEN DE EVACUACION



CONSEJERÍA DE SECTOR PRIMARIO Y SOBERANÍA ALIMENTARIA

SERVICIO DE INFRAESTRUCTURA RURAL

REFORMA DE PUNTOS DE VENTA Y CUARTOS de PASTORES. Cruz de Tejeda MARZO 2021

Cruz de Tejeda. C/ Mesas de Galas s/n T.M. VEGA DE SAN MATEO

CONSEJERÍA Sector Primario y Soberanía Alimentaria

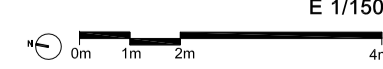
INTALACIONES. Justificación DB-SI

Planta Sótano. Cuartos y Aseos

Fdo. _____


1.02

E 1/150



Samuel De Wilde Calero
ARQUITECTO Col. Nº 3228 COA Gran Canaria

DeWildePinchetti. Arquitectura e Ingeniería
Tf. 639 382160 samuel@dewildepinchetti



CARACTERÍSTICAS DE LA INSTALACIÓN

1. Descripción

Instalación de agua fría en red de suministro y distribución interior de los edificios incluidos en el ámbito de aplicación general del CTE, desde la toma de la red interior hasta las griferías, ambos inclusive.

Criterios de ejecución

Toda la instalación se realizará por falso techo. Las tuberías serán de Tubos de polipropileno reticulado termotusón (PPR), según Norma UNE EN ISO 15875:2004.

Criterios de medición y valoración de unidades

Las tuberías y aislamientos se medirán y valorarán por metro lineal de longitud de iguales características, sin descontar los elementos intermedios como válvulas, accesorios, etc., todo ello completamente colocado e incluyendo la parte proporcional de accesorios, manguitos, soporte, etc., para tuberías, y la protección cuando exista para los aislamientos.

El resto de componentes de la instalación se medirán por unidad totalmente colocada y comprobada incluyendo todos los accesorios y conexiones necesarias para su correcto funcionamiento.

2. Prescripciones sobre los productos

Productos constituyentes: llaves de paso, tubos, válvulas antirretorno, filtro, armario o arqueta del contador general, marco y tapa, contador general, depósito auxiliar de alimentación, grupo de presión, depósitos de presión, local de uso exclusivo para bombas, válvulas limitadoras de presión, sistemas de tratamiento de agua, batería de condensadores, contadores divisionarios, colectores de impulsión y retorno, bombas de recuperación, aislantes térmicos, etc.

- Red de agua fría.

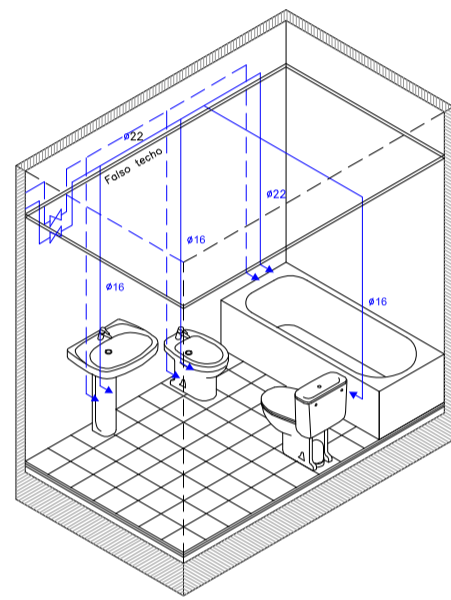
Filtro de la instalación general: el filtro debe ser de tipo Y con un umbral de filtrado comprendido entre 25 y 50 µm, con malla de acero inoxidable y baño de plata, y autolimpiante.

Todos los aparatos de descarga, tanto depósitos como grifos, los calentadores de agua instantáneos, los acumuladores, las calderas individuales de producción de ACS y calefacción y, en general, los aparatos sanitarios, llevarán una llave de corte individual.

Dada la alteración que producen en las condiciones de potabilidad del agua, quedan prohibidos expresamente los tubos de aluminio y aquellos cuya composición contenga plomo.

Uniones de tubos: de acero galvanizado o zincado, las rosca de los tubos serán del tipo conico.

ESQUEMA DE LA INSTALACIÓN INTERIOR



	AEROTERMO
	PUNTO DE AGUA
	LLAVE DE CORTE
	CONTADOR GENERAL
	ASCENDENTE
	CANALIZACIÓN DE POLIBUTILENO TERRÁN

	IMBORNAL
	ARQUETA
	SUMIDERO SIFÓNICO
	DESAGÜE
	DESCENDENTE
	CANALIZACIÓN DE PVC



REFORMA DE PUNTOS DE VENTA Y CUARTOS DE PASTORES. Cruz de Tejeda MARZO 2021
Cruz de Tejeda. C/ Mesas de Galas s/n T.M. VEGA DE SAN MATEO
CONSEJERÍA Sector Primario y Soberanía Alimentaria

INSTALACIONES. Fontan. y Saneamiento
Planta Baja. Locales

1.03

Fdo. E 1/150

CARACTERÍSTICAS DE LA INSTALACIÓN

1. Descripción

Instalación de agua fría en red de suministro y distribución interior de los edificios incluidos en el ámbito de aplicación general del CTE, desde la toma de la red interior hasta las griferías, ambos inclusive.

Criterios de ejecución

Toda la instalación se realizará por falso techo las tuberías serán de Tubos de polipropileno reticulado termotusón (PPR), según Norma UNE EN ISO 15875:2004

Criterios de medición y valoración de unidades

Las tuberías y aislamientos se medirán y valorarán por metro lineal de longitud de iguales características, sin descontar los elementos intermedios como válvulas, accesorios, etc., todo ello completamente colocado e incluyendo la parte proporcional de accesorios, manguitos, soporte, etc., para tuberías, y la protección cuando exista para los aislamientos.

El resto de componentes de la instalación se medirán por unidad totalmente colocada y comprobada incluyendo todos los accesorios y conexiones necesarios para su correcto funcionamiento.

2. Prescripciones sobre los productos

Productos constituyentes: llaves de paso, tubos, válvulas antirretorno, filtro, armario o arqueta del contador general, marco y tapa, contador general, depósito auxiliar de alimentación, grupo de presión, depósitos de presión, local de uso exclusivo para bombas, válvulas limitadoras de presión, sistemas de tratamiento de agua, batería de condensadores, condensadores divisionarios, colectores de impulsión y retorno, bombas de recuperación, aislantes térmicos, etc.

- Red de agua fría.

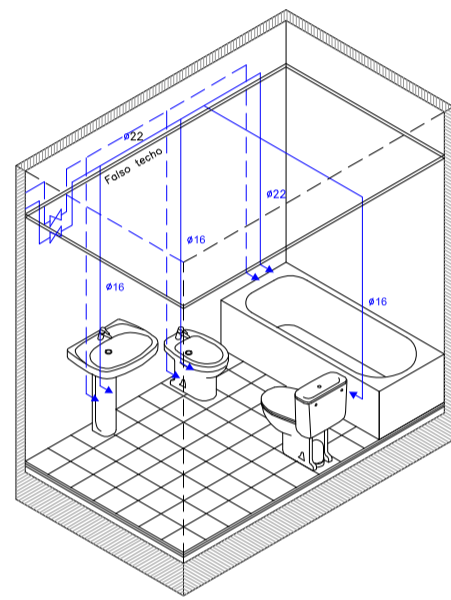
Filtro de la instalación general: el filtro debe ser de tipo Y con un umbral de filtrado comprendido entre 25 y 50 µm, con malla de acero inoxidable y baño de plata, y autoirregiable.

Todos los aparatos de descarga, tanto depósitos como grifos, los calentadores de agua instantáneos, los acumuladores, los calderos individuales de producción de ACS y calefacción y, en general, los aparatos sanitarios, llevarán una llave de corte individual.

Dada la alteración que producen en las condiciones de potabilidad del agua, quedan prohibidos expresamente los tubos de aluminio y aquellos cuya composición contenga plomo.

Uniones de tubos: de acero galvanizado o zincado, las rosas de los tubos serán del tipo cónico.

ESQUEMA DE LA INSTALACIÓN INTERIOR



	AEROTERMO
	PUNTO DE AGUA
	LLAVE DE CORTE
	CONTADOR GENERAL
	ASCENDENTE
	CANALIZACIÓN DE POLIBUTILENO TERRAN
	IMBORNAL
	ARQUETA
	SUMIDERO SIFONICO
	DESAGÜE
	DESCENDENTE
	CANALIZACIÓN DE PVC

CONSEJERÍA DE SECTOR PRIMARIO Y SOBERANÍA ALIMENTARIA **SERVICIO DE INFRAESTRUCTURA RURAL**

REFORMA DE PUNTOS DE VENTA Y CUARTOS de PASTORES. Cruz de Tejeda MARZO 2021
Cruz de Tejeda. C/ Mesas de Galas s/n T.M. VEGA DE SAN MATEO
CONSEJERÍA Sector Primario y Soberanía Alimentaria

INSTALACIONES. Fontan. y Saneamiento
Planta Sótano. Cuartos y Aseos

1.04

Fdo. E 1/150

BALIZAMIENTO

PANEL DIRECCIONAL DE OBRAS 1.95 * 0.96

TRIANGULO GIGANTE DE OBRAS (1.75m. DE LADO)

CONOS DE GOMA INDEFORMABLES 70cm. DE ALTURA

VALLA PEATONAL

VALLA EXTENSIBLE

SEÑALES INDICADORAS (Dimension mínima 400mm.)

TR-401b TR-401a EXTINTOR DE INCENDIOS BOTIQUIN

SEÑALES DE PRECAUCION (NORMALES Y REFLECTANTES) Tamaño reducido: Diámetro mínimo 105mm.

CAIDA DE OBJETOS

SEÑALES DE SEGURIDAD EN EL TRABAJO Tamaño reducido: Diámetro mínimo 105mm.

USO CASCO USO GUANTES USO BOTAS DE SEGURIDAD USO GAFAS O PANTALLA

