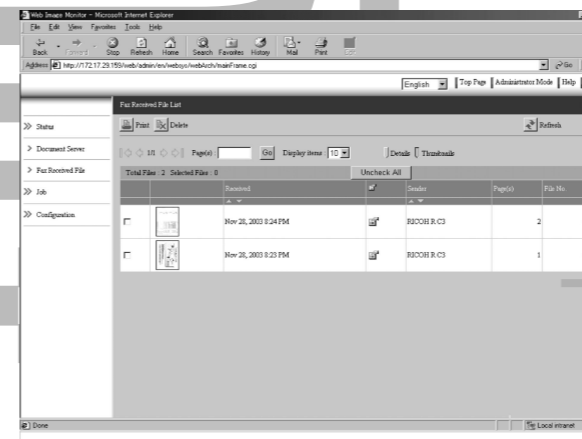
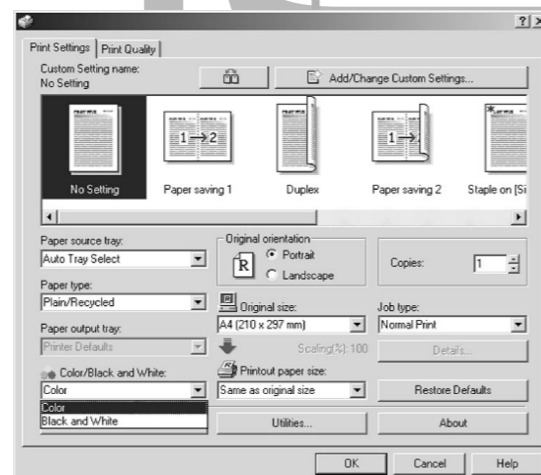
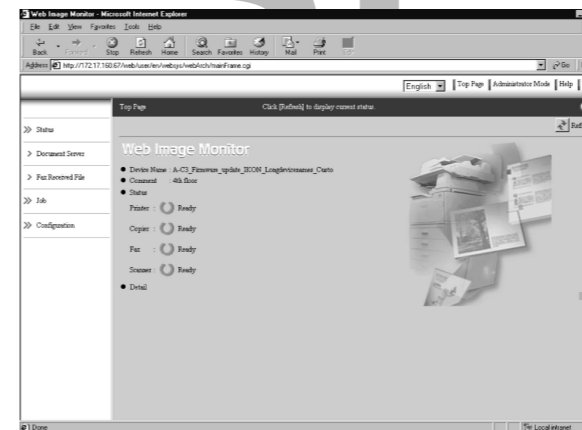
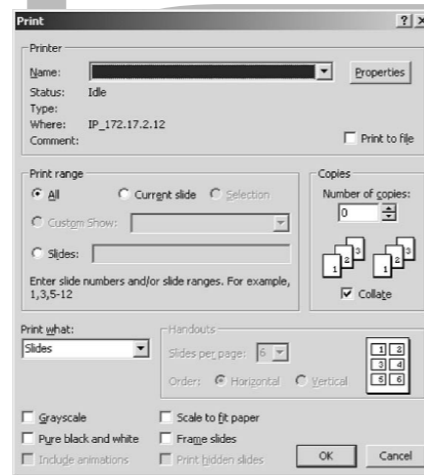


# GUÍA RÁPIDA DE IMPRESORA

## ⇒ Por favor utilice esta guía desde el PC ⇐



### Cómo utilizar Web Image Monitor...

- 1 Inicie el explorador Web.
- 2 Introduzca la dirección IP de su máquina como URL.
- 3 Elija una de las funciones siguientes:
  - Estado
  - Document Server
  - Arch. recib por fax
  - Trabajo
  - Libreta de direcciones
  - Configuración

#### ¿Para qué utilizarlo?

- Para tener acceso a la máquina a través de la red desde cualquier ubicación.
- Para gestionar de una forma más fácil determinadas funciones de su PC.

### Cómo instalar un driver de la impresora...

- 1 Inserte el CD-ROM 'Drivers y herramientas de impresoras' en la unidad de CD-ROM.
- 2 Seleccione un idioma y haga clic en [Aceptar].
- 3 Seleccione [Instalación rápida]. (Se instalan PCL6, driver de impresora RPCS y SmartDeviceMonitor).
- 4 Haga clic en [Acepto el contrato], haga clic en [Siguiente>].
- 5 Seleccione el modelo requerido.
- 6 Haga clic en [Instalar].
- 7 Elija [No, reiniciar más tarde].
- 8 Haga clic en [Finalizar], haga clic en [Salir].

### Cómo preparar la impresión...

- 1 Seleccione [Inicio], [Configuración], [Impresoras].
- 2 Haga doble clic en seleccione la impresora requerida y el driver RPCS.
- 3 Pulse [Impresora], [Establecer como impresora por defecto].
- 4 Pulse [Impresora], [Preferencias de impresión].
- 5 Tras recibir el mensaje 'Configurar...', pulse [Aceptar].
- 6 Seleccione las opciones que se han instalado en la máquina en [Accesorios] y pulse [Aceptar].
- 7 Se abre la pantalla siguiente. Coloque el tamaño de papel del original.
- 8 Pulse [Agregar/Cambiar Ajustes personalizados]. Realice los ajustes que desee en [Configuración], [Editar], [Acabado], [Portada/Separador] y [Varios].
- 9 Pulse [Guardar como], dé un nombre a los ajustes personalizados y pulse [Aceptar].

### Cómo imprimir...

- 1 Abra el documento.
- 2 - Pulse directamente el icono 'Imprimir', o  
- Pulse [Archivo], [Imprimir], [Propiedades].
- 3 Elija uno de los preajustes o realice un Nuevo ajuste.
- 4 Pulse [Aceptar].
- 5 Pulse [Número de copias].
- 6 Pulse [Aceptar].

### Cómo imprimir un documento confidencial...

- 1 Pulse [Archivo], [Imprimir] y [Propiedades].
  - 2 En [Tipo Trab.], elija [Impresión bloqueada].
  - 3 Pulse [Detalles].
  - 4 Especifique [ID usuario] y [Contraseña].
  - 5 Pulse [Aceptar] y confirme la contraseña.
  - 6 Siga los pasos descritos en 'Cómo imprimir...' a partir del tercer paso.
  - 7 Vaya a la máquina y seleccione la tecla 'Impresora'.
  - 8 Pulse [Ver trabajos de impresión bloqueada].
  - 9 Seleccione el documento y pulse [Imprimir].
  - 10 Introduzca la contraseña y pulse [Aceptar]. Pulse [Sí] para volver a confirmar.
- ! El archivo que imprime se borrará de la lista.

### Cómo controlar la máquina en la red...

- ! Utilice SmartDeviceMonitor, que está automáticamente instalado en el driver de la impresora.
- 1 Con el botón de la derecha, haga clic en el icono verde del PC que se encuentra en la parte inferior de la pantalla.
- 2 Seleccione [Opciones], [Dispositivo de red] y pulse [Explorar].
- 3 Seleccione la máquina y pulse [Aceptar].
- 4 Vuelva a 'Opciones', seleccione una máquina en [Carpeta de impresoras] y elija [A monitorizar]. Seleccione [Visualizado en la barra de tareas].
- ! Si selecciona esta máquina en el icono SmartDeviceMonitor, puede comprobar el [Estado], [Configuración] y el [Historial trabajos]. La próxima vez que imprima, si se produce un error aparecerá un mensaje en su PC.