

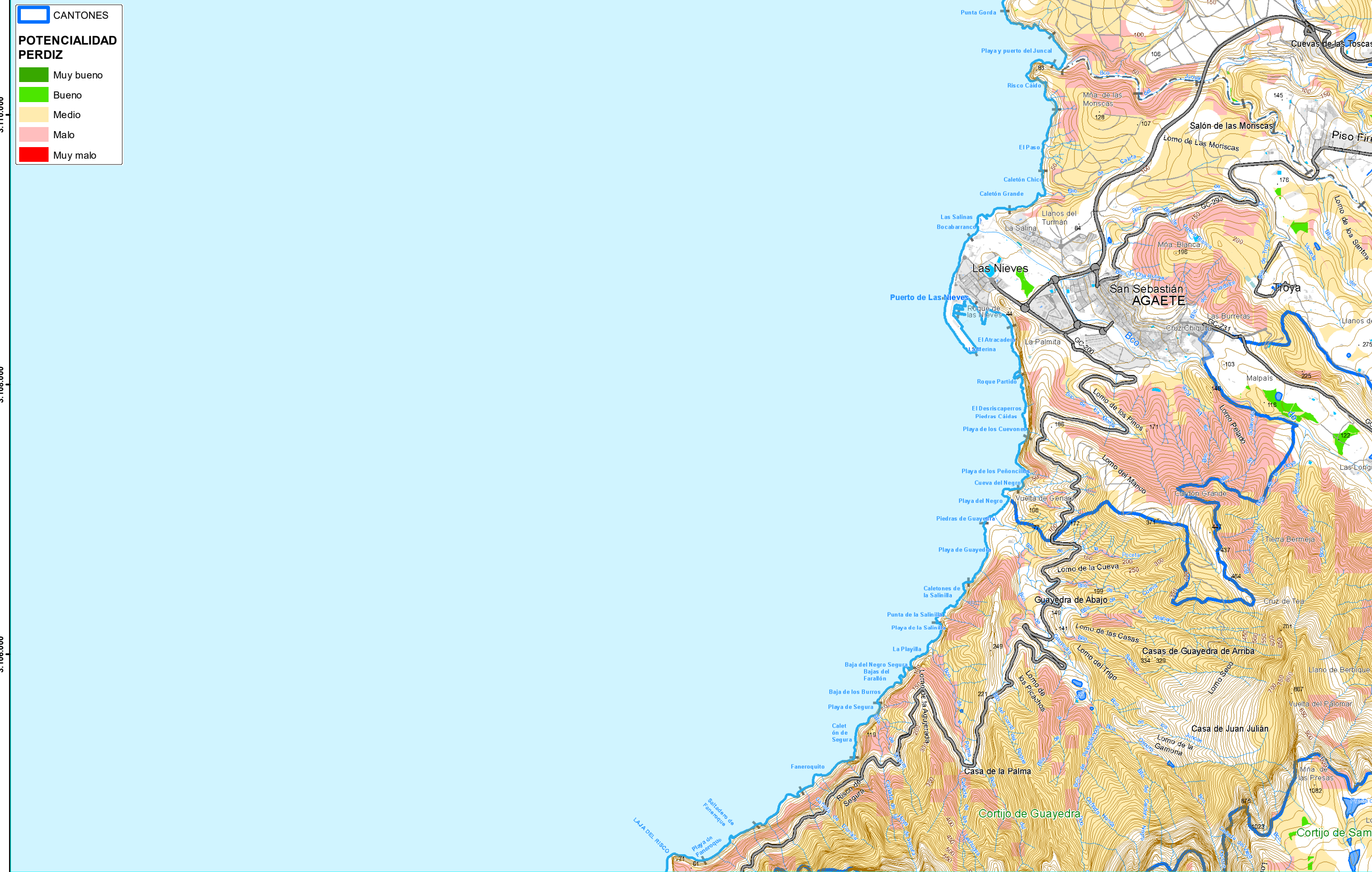
424.000

426.000

428.000

430.000

432.000



3.110.000

3.110.000

3.108.000

3.108.000

3.106.000

3.106.000

424.000

426.000

428.000

430.000

432.000



PROYECTO:
ESTUDIO AMBIENTAL ESTRATÉGICO DEL PLAN TÉCNICO DE LA ZONA DE CAZA CONTROLADA DE GRAN CANARIA

ENTIDAD PROMOTORA:
CABILDO DE GRAN CANARIA
CONSEJERÍA DE MEDIO AMBIENTE

PLANO:
POTENCIALIDAD DE LA PERDIZ EN LA ZONA DE CAZA CONTROLADA Y UNIDADES DE GESTIÓN
HOJA 04 DE 33

AUTORA:
ING. DE MONTES
MARÍA MATILLA CUÉTARA

FECHA:
ABRIL - 23
ESCALA:
1:25.000