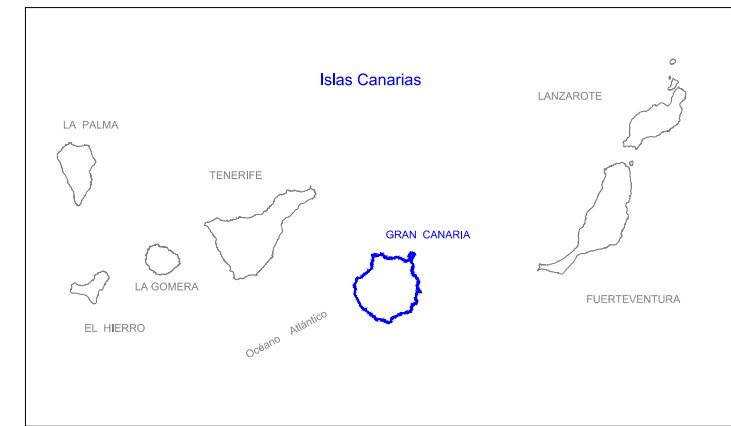
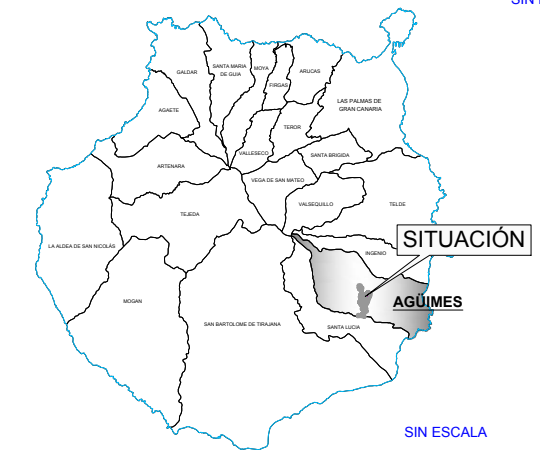


PARQUE EÓLICO

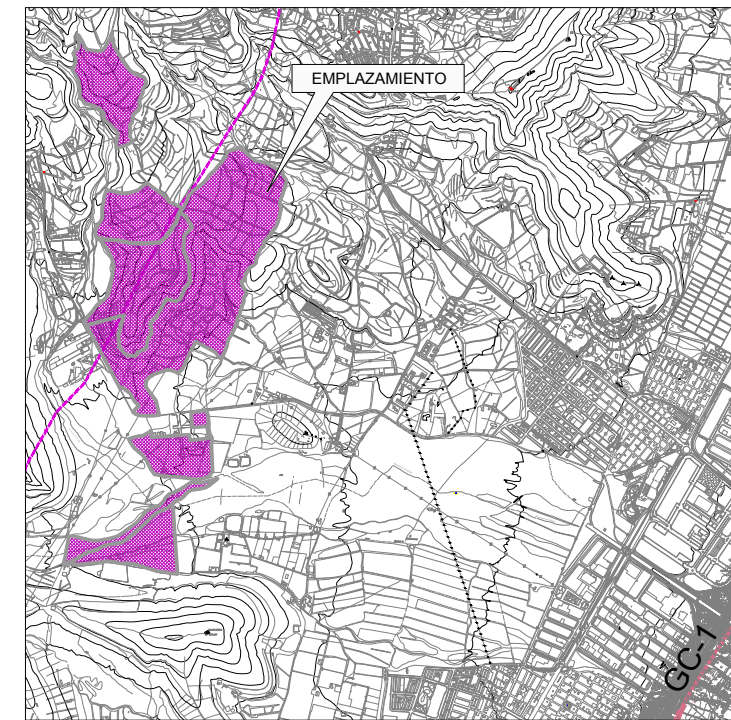
PLANTAS DE SITUACIÓN



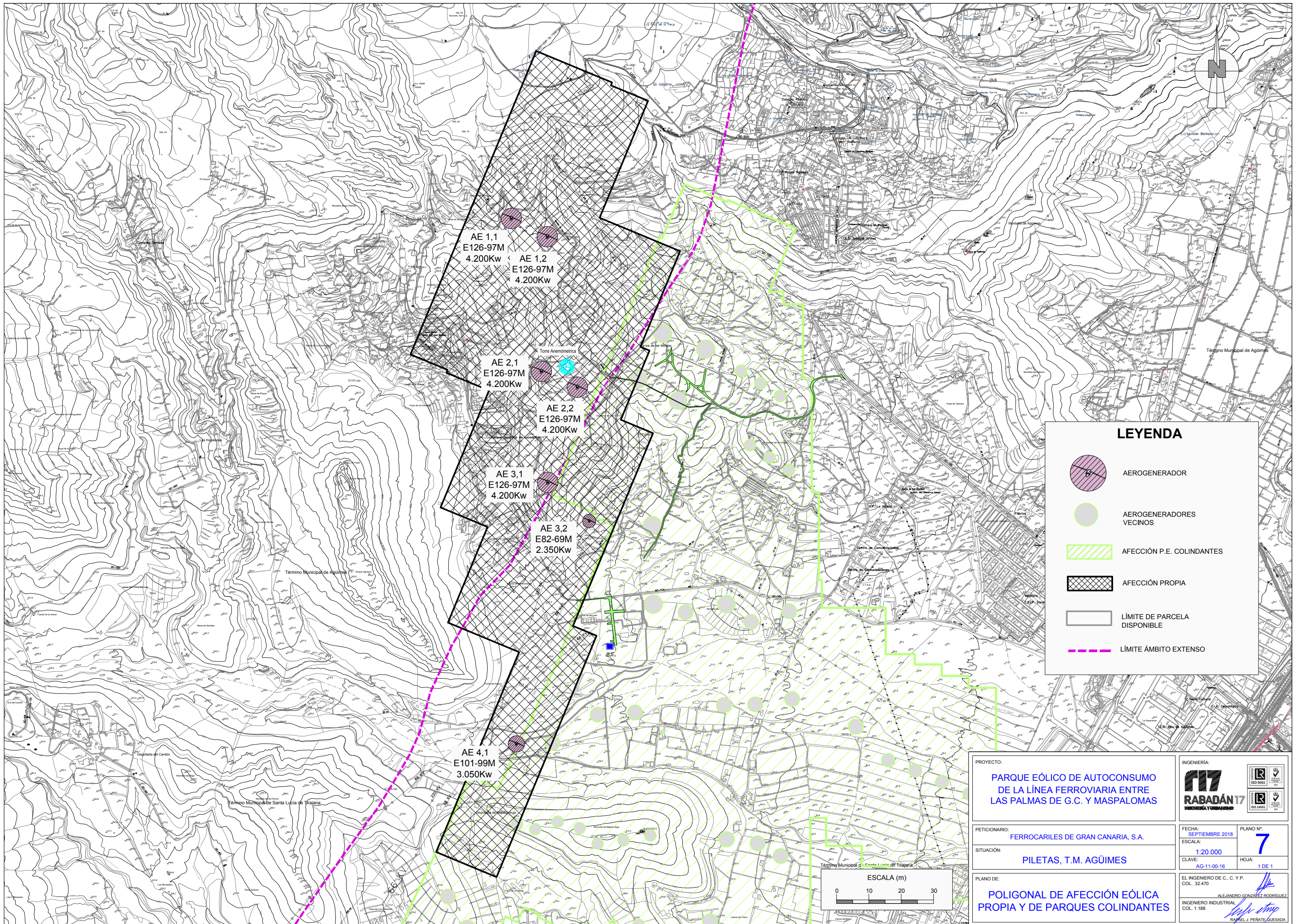
SIN ESCALA



SIN ESCALA



PROYECTO: PARQUE EÓLICO DE AUTOCONSUMO DE LA LÍNEA FERROVIARIA ENTRE LAS PALMAS DE G.C. Y MASPALOMAS	INGENIERÍA: RABADÁN 17 INGENIERÍA Y URBANISMO	
PETICIONARIO: FERROCARILES DE GRAN CANARIA, S.A.	FECHA: SEPTIEMBRE 2018	PLANO Nº: 1
SITUACIÓN: PILETAS, T.M. AGÜIMES	ESCALA: INDICADAS	HOJA: 1 DE 1
PLANO DE: SITUACIÓN Y EMPLAZAMIENTO	EL INGENIERO DE C. C. Y P. COL. 32.470 ALEJANDRO GONZÁLEZ RODRÍGUEZ INGENIERO INDUSTRIAL COL. 1.188	RAFAEL J. PEÑATE QUESADA



AE 1,1
E126-97M
4.200Kw

AE 1,2
E126-97M
4.200Kw

AE 2,1
E126-97M
4.200Kw

AE 2,2
E126-97M
4.200Kw

AE 3,1
E126-97M
4.200Kw

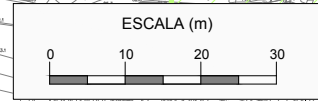
AE 3,2
E82-69M
2.350Kw

AE 4,1
E101-99M
3.050Kw

Torre Anemométrica

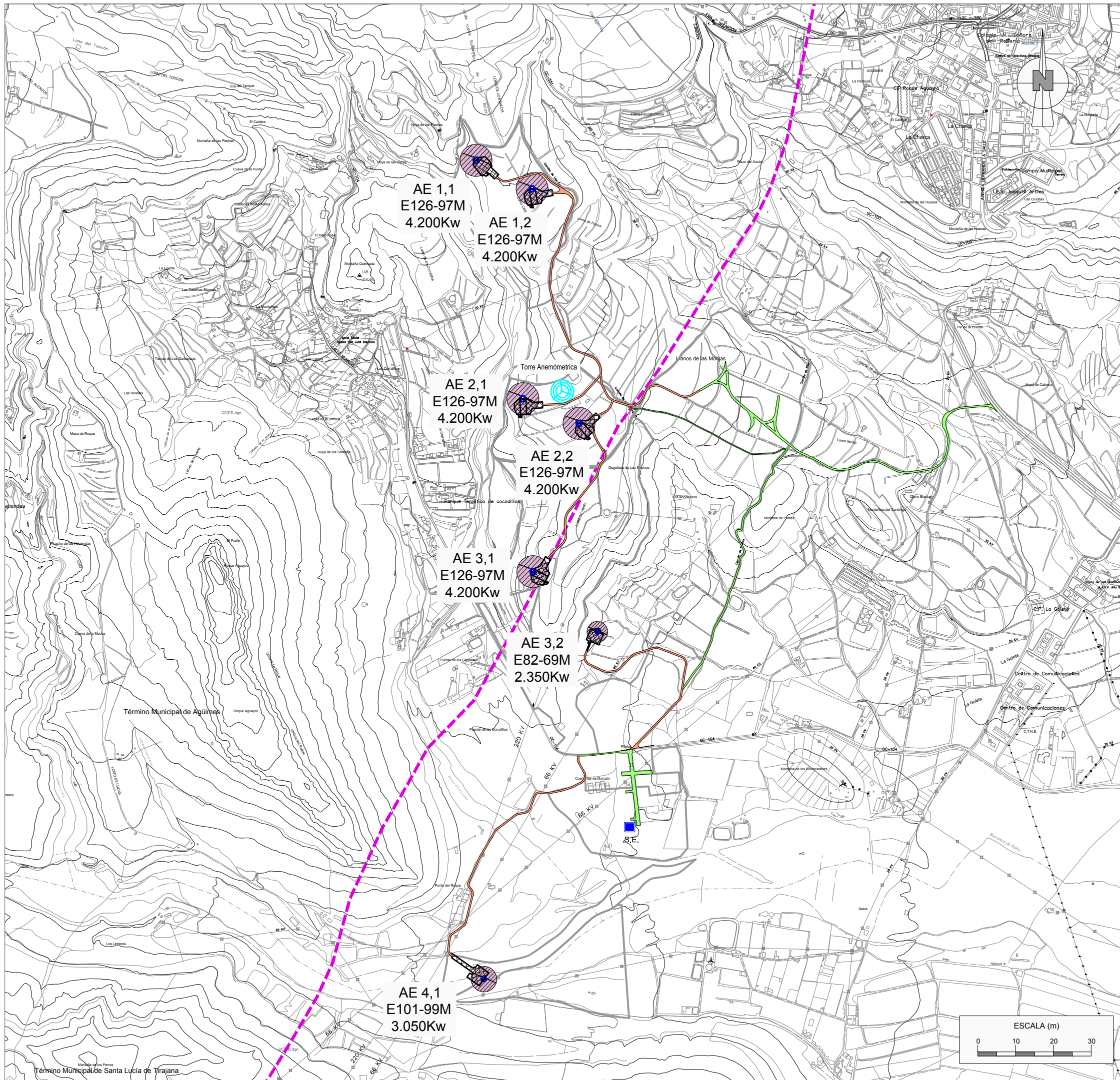
LEYENDA

-  AEROGENERADOR
-  AEROGENERADORES VECINOS
-  AFECCIÓN P.E. COLINDANTES
-  AFECCIÓN PROPIA
-  LÍMITE DE PARCELA DISPONIBLE
-  LÍMITE ÁMBITO EXTENSO

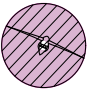








PROYECTO: PARQUE EÓLICO DE AUTOCONSUMO DE LA LÍNEA FERROVIARIA ENTRE LAS PALMAS DE G.C. Y MASPALOMAS		INGENIERÍA: 	
PETICIONARIO: FERROCARRILES DE GRAN CANARIA, S.A.		FECHA: SEPTIEMBRE 2018	PLANO N.º: 7
SITUACIÓN: PILETAS, T.M. AGÜIMES		ESCALA: 1:20.000	HOJA: 1 DE 1
PLANO DE: POLIGONAL DE AFECCIÓN EÓLICA PROPIA Y DE PARQUES COLINDANTES		EL INGENIERO DE C. C. Y P. COL. 32.470  INGENIERO INDUSTRIAL COL. 1.188 	

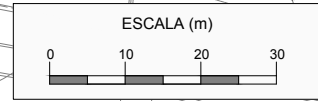
VIALES



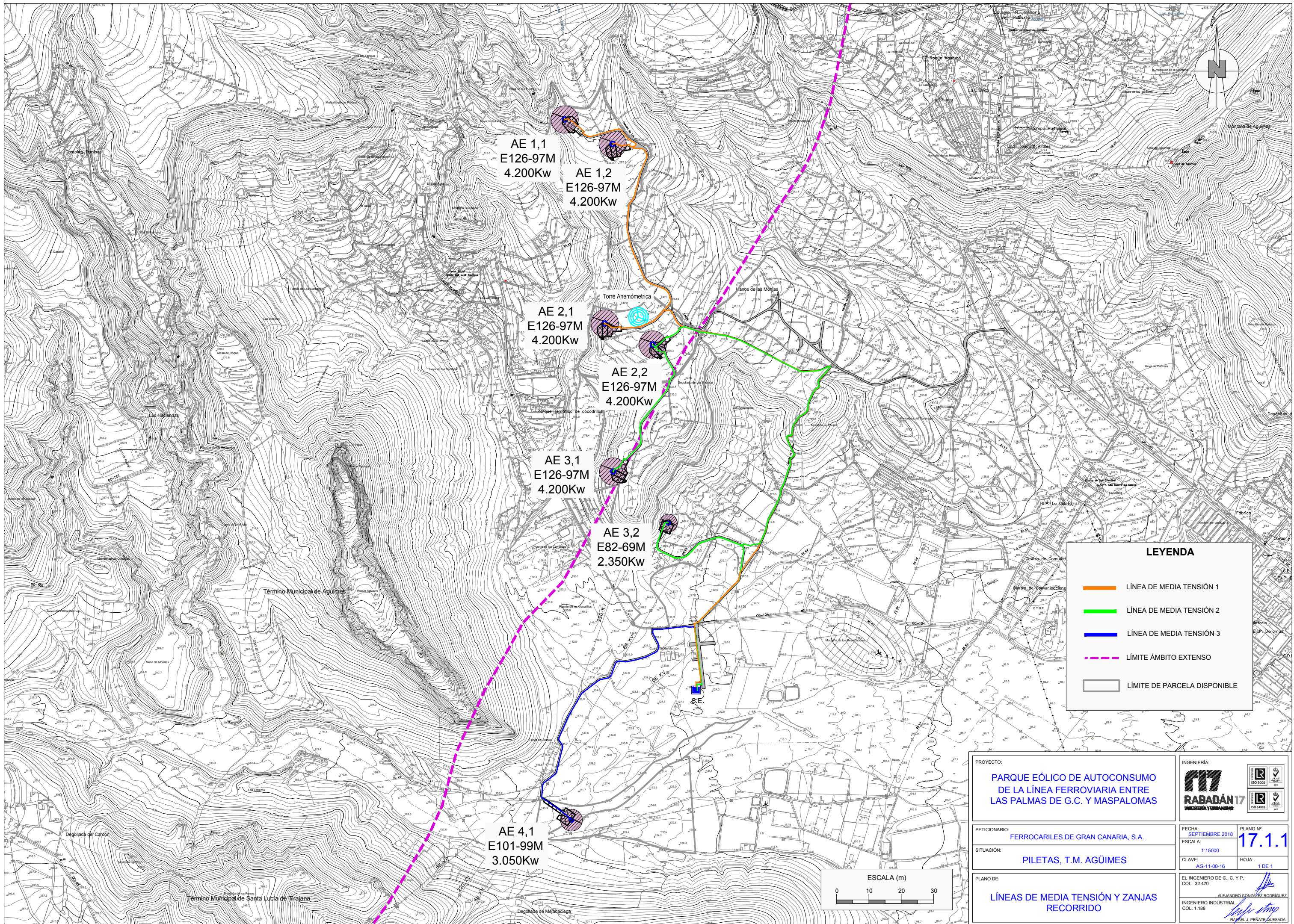
LEYENDA

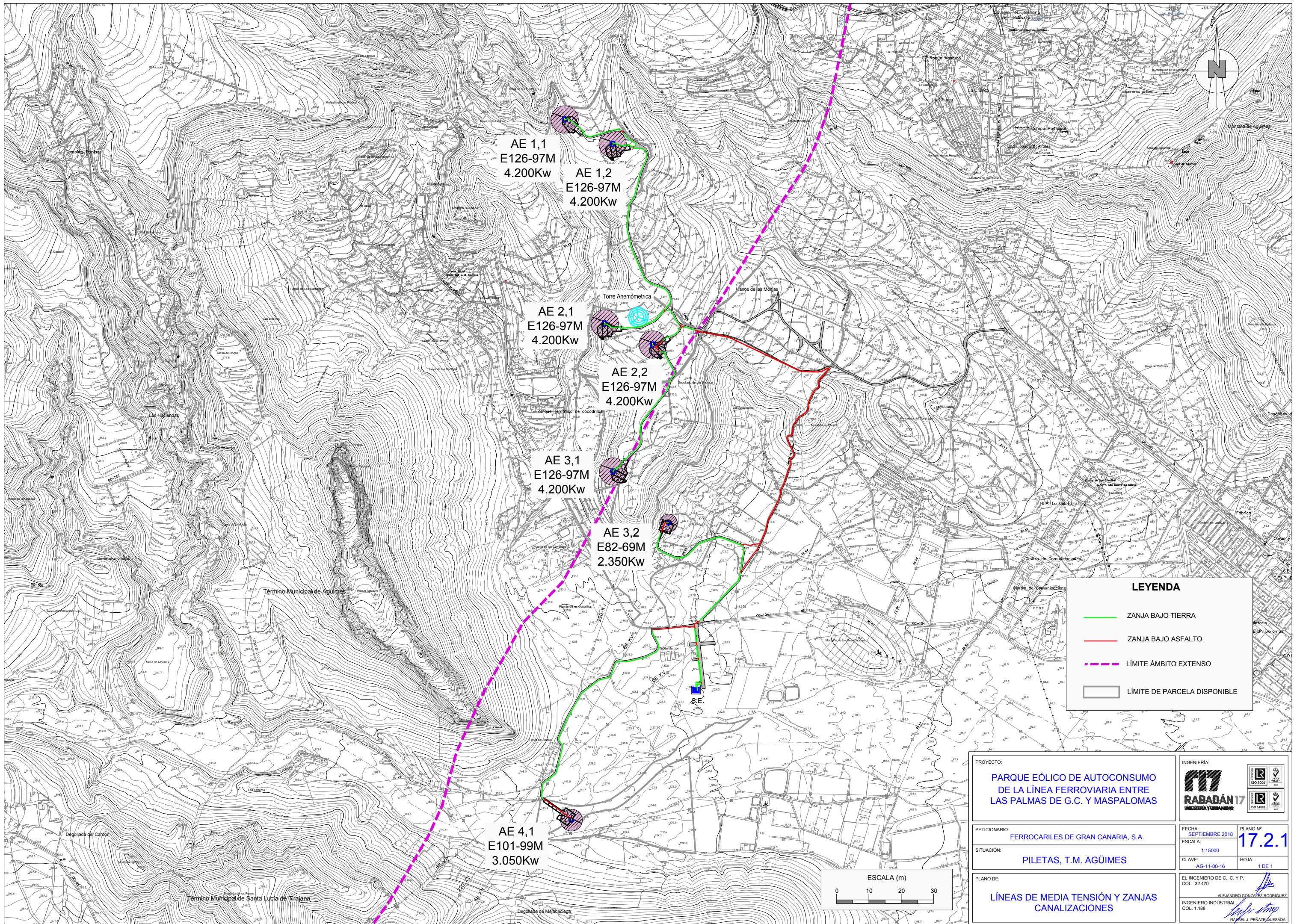
-  AEROGENERADOR
-  PLATAFORMA DE MONTAJE
-  CIMENTACIÓN
-  NUEVO VIAL DE ACCESO (6m. de ancho)
-  VIAL EXISTENTE
-  LÍMITE DE PARCELA DISPONIBLE
-  LÍMITE ÁMBITO EXTENSO

PROYECTO: PARQUE EÓLICO DE AUTOCONSUMO DE LA LÍNEA FERROVIARIA ENTRE LAS PALMAS DE G.C. Y MASPALOMAS		INGENIERÍA: 	
PETICIONARIO: FERROCARRILES DE GRAN CANARIA, S.A.		FECHA: SEPTIEMBRE 2018	PLANO Nº: 11.1
SITUACIÓN: PILETAS, T.M. AGÜIMES		ESCALA: 1:15000	HOJA: 1 DE 1
PLANO DE: DESCRIPCIÓN INSTALACIONES PROYECTADAS		EL INGENIERO DE C. C. Y P. COL. 32.470 ALEJANDRO GONZÁLEZ RODRÍGUEZ INGENIERO INDUSTRIAL COL. 1.188 	

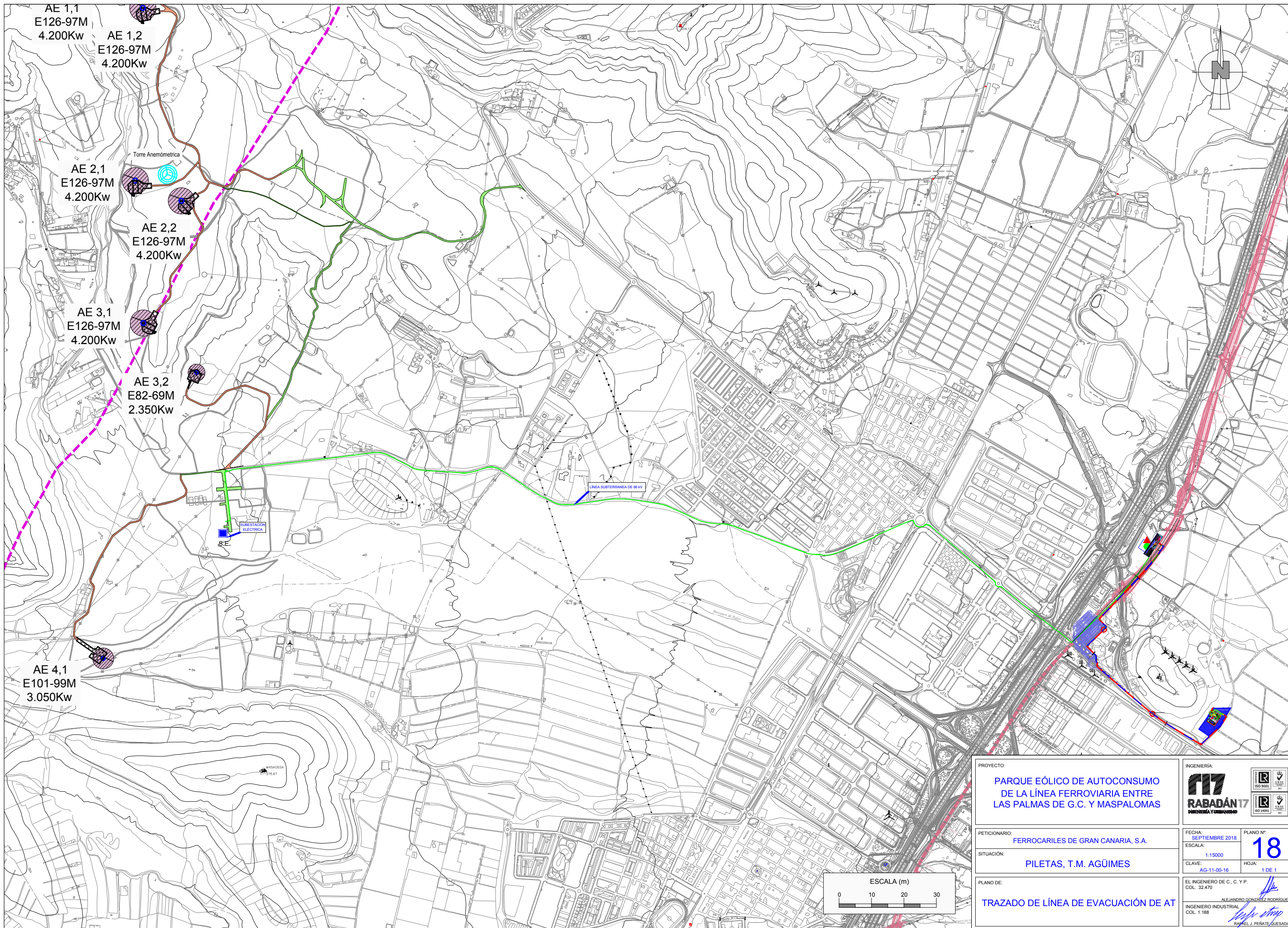


LÍNEAS DE MEDIA TENSIÓN Y ZANJAS





TRAZADO LÍNEA DE EVACUACIÓN DE AT



AE 1,1
E126-97M
4.200Kw

AE 1,2
E126-97M
4.200Kw

Torre Anemométrica

AE 2,1
E126-97M
4.200Kw

AE 2,2
E126-97M
4.200Kw

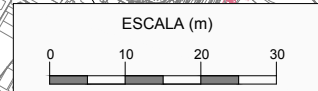
AE 3,1
E126-97M
4.200Kw

AE 3,2
E82-69M
2.350Kw

AE 4,1
E101-99M
3.050Kw

SUBESTACION
ELECTRICA
S.E.

LINEA SUBTERRANEA DE 66 kV



PROYECTO: PARQUE EÓLICO DE AUTOCONSUMO DE LA LÍNEA FERROVIARIA ENTRE LAS PALMAS DE G.C. Y MASPALOMAS		INGENIERÍA: RABADÁN 17 INGENIERÍA Y URBANISMO	
PETICIONARIO: FERROCARRILES DE GRAN CANARIA, S.A.		FECHA: SEPTIEMBRE 2018	PLANO N.º: 18
SITUACIÓN: PILETAS, T.M. AGÜIMES		ESCALA: 1:15000	HOJA: 1 DE 1
PLANO DE: TRAZADO DE LÍNEA DE EVACUACIÓN DE AT		EL INGENIERO DE C. C. Y P. COL. 32.470 ALEJANDRO GONZÁLEZ RODRÍGUEZ INGENIERO INDUSTRIAL COL. 1.188 RAFAEL J. PEÑATE QUESADA	